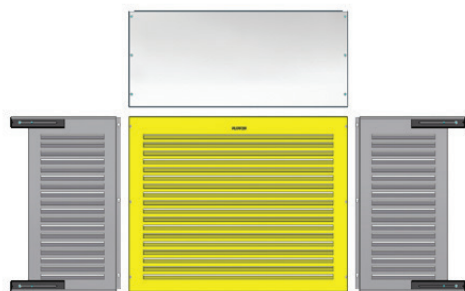




MONTAGEANLEITUNG

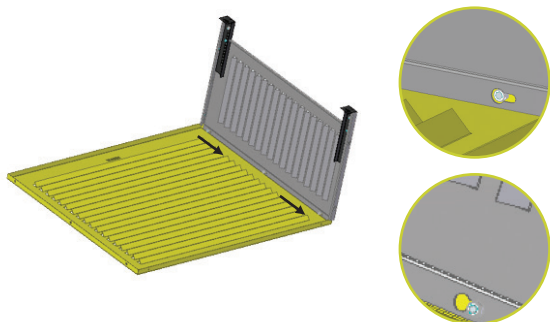
Aluminium Schutzgitter Alixo (S-M-L)



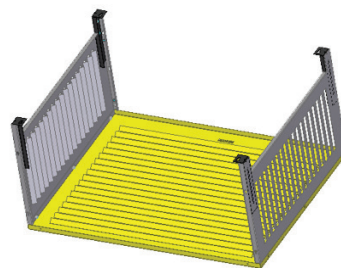
Inhalt des Pakets

- Vorderseite
- rechte Seite
- linke Seite
- Oberseite (Abdeckung)

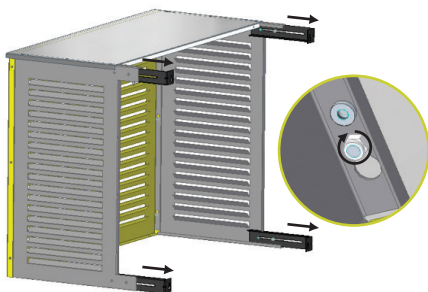
Montage



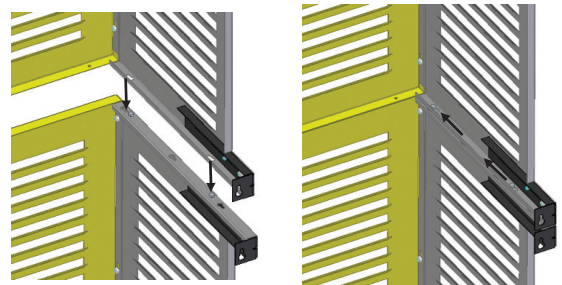
1 Clipsen Sie die linke und rechte Seite fest



2 Clipsen Sie die Oberseite fest



3 Stellen Sie die gewünschte Tiefe ein, mit den Muttern aus der Schachtel sichern



4 Um 2 Gitter übereinander zu befestigen, die Oberseite nicht befestigen zwischen die 2 Gitter, dann die 2 Gitter clipsen und mit Muttern sichern

ALIXO