

## Holzgehäuse für Außengeräte - im neuen Design

Das Split Cover ist aus vorbehandeltem Holz gefertigt worden. Es bietet optimalen Schutz für Ihre Außeneinheit und sieht dazu auch noch schön aus.

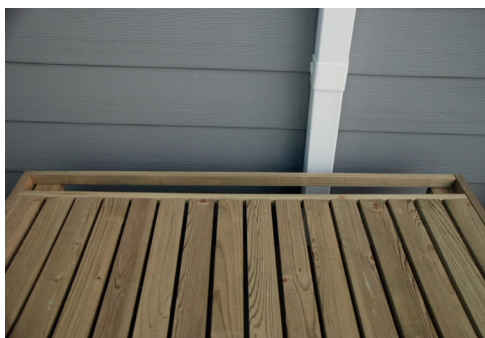
- ✓ Verbesserte Luftzirkulation
- ✓ 2 Größen
- ✓ Ein geneigtes Dach verhindert stehendes Wasser
- ✓ Einfache und schnelle Installation: kompletter Montagesatz und verstellbare FüÙe enthalten
- ✓ Überstreichbar, passen Sie es dem Kundengeschmack an
- ✓ Kann auch an einer Wand aufgehängt werden (Montagesatz inkl.)
- ✓ Für die Wartung leicht zu entfernen



Mehr Raum zwischen den Lamellen führt zu einem besseren Luftstrom (ein/aus).



Ausführung mit geraden Lamellen (statt gewinkelten) Macht den Schrank kompakter. Sieht fester aus.



Zusätzliche Freifläche auf der Rückseite gewährleistet für eine bessere Luftzufuhr.

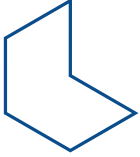


Ergebnis: ein attraktives, natürliches Abschirmung vom Außengerät.

### Bestellinformationen

Art.Nr.	ACO	AußenmaÙe (mm)			InnenmaÙe (mm)			Gew. (kg)
ALX-5530	LAC-546	1130	585	755/730	950	500	700	20
ALX-5540	LAC-548	1180	585	1005/980	1000	500	950	27

Abm. : BxTxH



## Gut zu wissen: Eigenschaften von Holz

Wenn Sie Holz verwenden, ist gut zu wissen, welche Eigenschaften Holz hat, was Sie alles berücksichtigen müssen, was normal ist oder nicht. Einige Aspekte sind dem Holz einfach eigen, während Sie vielleicht denken, dass Sie eine schlechtere Qualität bekommen haben.

**Bei der Vorbereitung und Versendung Ihrer Bestellung werden wir stets sorgfältig auf die Qualität achten und dafür sorgen, dass die von uns versendeten Produkte den nachfolgend erläuterten akzeptablen Normen entsprechen.**

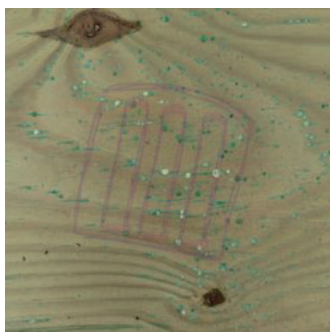
Damit Sie das Holz und seine Eigenschaften besser verstehen, werden wir sie zunächst erklären:

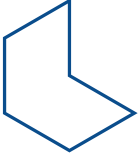
### **Imprägniertes Holz:**

Das imprägnierte Holz in unserem Sortiment ist Kiefern- oder Fichtenholz. Von Natur aus sind diese Holzsorten für die Verwendung im Freien nicht wirklich nachhaltig. Unser Holz wird nachhaltiger gemacht, indem wir es unter hohem Druck imprägnieren. Bei diesem Prozess wird das Holz sehr nass und trocknet anschließend wieder auf natürliche Weise. Weil das Holz in großen Bündeln gestapelt ist, kann es beim Trocknen vorkommen, dass auf dem Holz ein oberflächlicher Schimmel entsteht. Dies hat jedoch keinen Einfluss auf die Qualität, die Lebensdauer oder die baulichen Eigenschaften des Holzes. Dieser Schimmel ist lediglich oberflächlich und kann einfach abgewaschen werden. Wenn Sie dies nicht tun, wird er von selbst durch den Regen weggeschwemmt.



Durch das Imprägnieren bekommt das Holz eine leicht grüne Farbe. Dies wird sich in der frischen Luft jedoch rasch ausgleichen. Auch weiße oder grüne Tupfen und Flecken auf dem Holz sind eine Folge des Imprägnierens. Dies sind Salze, die sich auf dem Holz befinden. Diese werden nach einigen Regenschauern ebenfalls von selbst verschwinden.



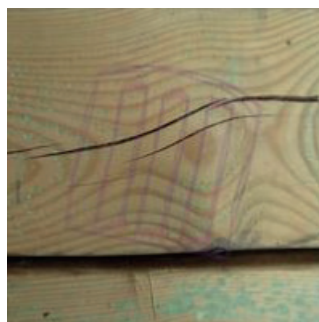
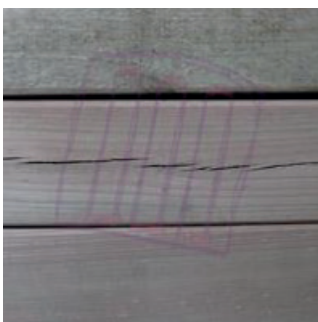
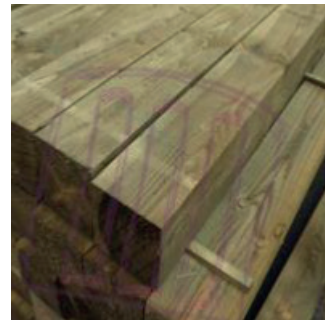


## Gut zu wissen: Eigenschaften von Holz

Durch das natürliche Trocknen des Holzes können auch Risse und Sprünge im Holz entstehen. Dies sind Trockenrisse und sie haben keinen Einfluss auf die Lebensdauer oder baulichen Eigenschaften des Holzes. Holz arbeitet, d.h. dass es im Winter schrumpft und sich im Sommer ausdehnt (ungefähr 1 mm pro 5 cm Breite).

### Andere Eigenschaften von imprägniertem Weichholz sind:

- Holz kann Harztaschen und Harz enthalten. Dies kann vor allem im Sommer für kleberige / weiße Streifen sorgen.
- Holz enthält Maserungen und Knorren, die sich im Sommer öffnen können. Diese Knorren schrumpfen weniger als das umliegende Holz und können herausfallen. Indem man sie erneut hineinklebt, ist dieses Problem einfach gelöst. Auch flüssiges Holz kann zum Dichten der Löcher verwendet werden.
- Holz kann raue Stellen und Ränder enthalten, die durch den sogenannten Hobelschlag verursacht.
- Holz kann manchmal winzige Bohrlöcher enthalten. Diese wurden von Insekten während des Baumwachstums gebildet. Sie haben keinen Einfluss auf das Holz, dessen Lebensdauer und dessen bauliche Eigenschaften.
- Holz kann sich verziehen oder verwerfen. Normalerweise eignet sich ein solches Holz hervorragend für die Verarbeitung.
- Es gibt keine zwei Produkte, die im Hinblick auf Farbe oder Struktur völlig gleich sind. Das bedeutet, dass auch in einem Endprodukt ein Farbunterschied vorhanden sein kann, wenn es sich um ein zusammengestelltes Produkt handelt.



### Kurzum:

Holz ist ein lebendiges Produkt, mit dem man viele schöne Dinge machen kann. Achten Sie bei der Verarbeitung nur immer gut darauf, dass obengenannte Dinge vorkommen können und dass diese weiter keinen Einfluss auf die Lebensdauer, die Qualität oder die baulichen Eigenschaften des Holzes haben.

Es kann sein, dass durch Farbunterschiede, Salzspuren aufgrund des Imprägnierens oder beispielsweise Trockenrisse das Holz etwas weniger attraktiv aussehen kann, aber dies gleicht sich normalerweise rasch aus. Sie können folglich die genannten Holzeigenschaften nicht reklamieren.