

Multitank

Architekten und Planer geben dem MultiTank den Vorzug. Das Produkt ist in Verbindung mit MegaBlue® und MaxiBlue® Pumpen erhältlich. Der Behälter ist mit einem energieeffizienten Füllstandsensoren in Festkörperbauweise ausgestattet und kommt ohne bewegliche Schwimmer aus, die häufig verstopfen. Durch die Anschlussmöglichkeit von mehreren Gebläsekonvektoren oder Innengeräten an den 1,5-Liter-Tank besteht eine große Flexibilität für den Installationsbetrieb bei der Montage von Systemen mit mehreren Geräten.



3 Jahre
Garantie

Bahnbrechende Sensortechnologie



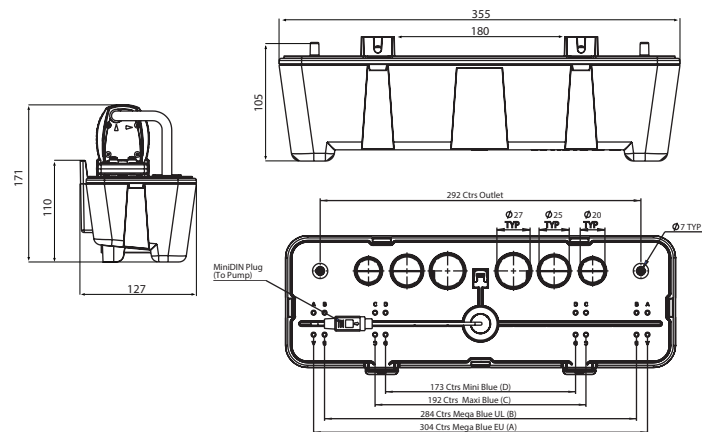
Der MultiTank kommt ohne bewegliche Teile aus und stellt daher eine zuverlässige Alternative zu festgesetzten oder abgesunkenen Schwimmerschaltern dar. Durch die Verwendung des patentierten und bewährten elektronischen Sensors für Niedrig- und Hoch-Level läuft die Pumpe nur, wenn Kondensat vorhanden ist. Da keine beweglichen Teile vorhanden sind, die verstopfen könnten, ist er eine ideale Alternative zu herkömmlichen Schwimmerschaltern.



Option 1: MultiTank mit MaxiBlue®

MultiTank und MaxiBlue® bilden eine ideale Kombination, da sie für Anwendungen mit großer Saughöhe (8 m) konzipiert sind. Sie sind im Betrieb so leise, dass sie für die Deckenmontage geeignet sind. Dennoch sind sie so leistungsstark, dass sie an weiter entfernten Standorten angebracht werden können. Damit lassen sich verschiedenste Installationsmöglichkeiten wesentlich schneller und kostengünstiger realisieren.

Abmessungen (mm)



Option 2: MultiTank mit MegaBlue®

Die MegaBlue® bietet herausragende Leistungsfähigkeit. Sie entfernt Kondensat über größere Distanzen auf schnelle Weise. Mit einer Förderhöhe von 20 m (6 Stockwerke!) kann der MultiTank in Verbindung mit der MegaBlue® als zentraler Fernsammelpunkt für die Kondensatbeseitigung genutzt werden.