

Dichtmittel als Zweikomponenten-Paste für Leckagen bis zu 5 mm

Produktbeschreibung



EXTERNAL ist ein Dichtmittel in Form einer Zweikomponenten-Paste, das effektiv alle Arten von Leckagen mit einer Größe von bis zu 5 mm auf Anlagenkomponenten aus jeder Art von Material von außen her abdichtet. EXTERNAL ist resistent gegenüber Schmiermittel, Additive und Kältemittel jeglicher Art. Auch Temperaturschwankungen haben keinen Einfluss auf seine Wirkungsweise.

EXTERNAL einfach mit zwei Fingern bearbeiten, so dass sich die zwei Schichten miteinander verbinden und einmal über die Leckage angebracht ist diese versiegelt.

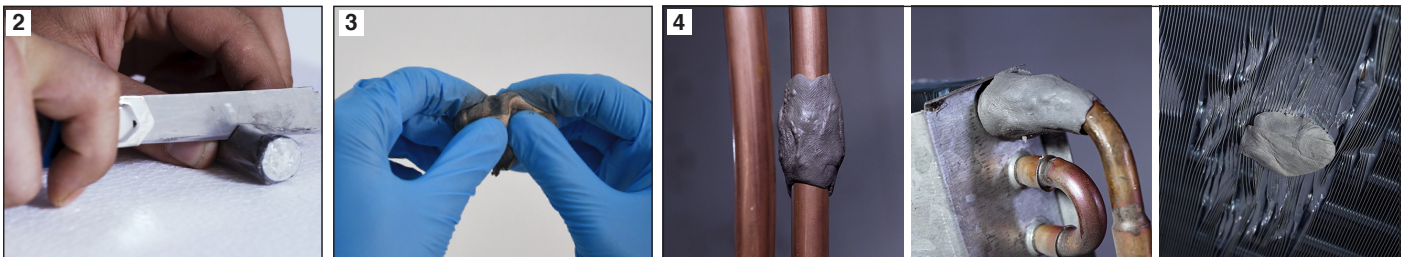
Ideal für Notfälle und zur sofortigen Wiederherstellung der Funktionsfähigkeit der Anlage. EXTERNAL hinterlässt keine Rückstände im System und kann bei Bedarf leicht wieder entfernt werden, falls eine andere Art von Eingriff zu einem späteren Zeitpunkt vorgesehen ist. Sobald das Produkt trocken ist, kann es abgeschliffen und bearbeitet werden.

Eigenschaften

- Kompatibel mit POE, PAG, PAO, Mineralische und AlkylBenzol-Schmierstoffe.
- Beständig gegenüber FCKW, HFKW, HFCKW, CO₂, einschließlich R32 und R1234yf.
- Resistent bei Temperaturen von -100 °C bis zu +270 °C.
- Kann auf allen Systemkomponenten aus Metall, wie Kupfer, Aluminium und Stahl, angewendet werden.
- Kann auf thermoplastischen Leitungen angewendet werden.
- Beständig gegenüber Spülflüssigkeiten (einschließlich chlorhaltigen).
- Die Druckresistenz ist von der Größe der Leckage abhängig:
 - 5 mm = 40 bar.
 - 2 mm = 50 bar.
 - 1 mm = 57 bar.

Anwendung auf Kälte- und Klimaanlage

1. Das Produkt nur auf eine trockene und saubere Oberfläche auftragen. Die zu behandelnde Stelle mit Thor (schnellwirkender chemischer Reiniger für Oberflächen) reinigen, um einen bestmöglichen Halt der Paste zu gewährleisten. Alle Arten von Rückständen beseitigen, die die Wirkungsweise von External beeinträchtigen könnten.
2. Mit einem Cuttermesser oder einer Klinge die erforderliche Menge EXTERNAL abschneiden, die zur Erstellung einer Manschette um den gesamten Rohrdurchmesser im Bereich der Leckage notwendig ist.
3. Schutzhandschuhe anziehen und die beiden Komponenten für einen Moment kneten, so dass sich diese miteinander verbinden. Die Paste wird dadurch homogen, ändert ihre Farbe und wird spürbar warm.
4. Die Paste gut über die Leckage ziehen und rundherum fest andrücken. 24 Stunden abwarten und in dieser Zeit vollständig trocknen lassen. **Um die Trocknungszeit auf eine Stunde zu verkürzen, EXTERNAL für 5 Minuten mit einer Heißluftpistole erhitzen.**
5. Sobald die Paste trocken ist, kann die Anlage wieder ganz normal in Betrieb genommen werden.



Entfernung des Produktes (falls notwendig):

1. EXTERNAL mit THOR besprühen und dadurch befeuchten.
2. Einen Moment abwarten.
3. Die Manschette mit einer Zange oder mit einer Wasserpumpenzange fixieren und mit leichtem Druck, ohne jedoch dabei das Rohr zu verformen, die Manschette in eine Richtung abdrehen.

Erhältliche Verpackungen



Faltschachtel aus Karton
Thekenaufsteller mit 60 Faltschachteln

Art.-Nr.		
TR1166.01	60	10800



Die Faltschachteln und der Thekenaufsteller bestehen zu 100 % aus recyceltem Karton.

Gefahrenhinweise



Achtung

Gefahrenhinweise: H315 Verursacht Hautreizungen. H319 Verursacht schwere Augenreizung. H317 Kann allergische Hautreaktionen verursachen. H412 Schädlich für Wasserorganismen, mit langfristiger Wirkung.

Sicherheitshinweise: P280 Schutzhandschuhe und Augenschutz tragen. P302+P352 BEI BERÜHRUNG MIT DER HAUT: Mit viel Wasser waschen. P305+P351+P338 BEI KONTAKT MIT DEN AUGEN: Einige Minuten lang behutsam mit Wasser spülen. Eventuell vorhandene Kontaktlinsen nach Möglichkeit entfernen. Weiter spülen.

Spezielle Vorschriften: EUH205 Enthält epoxidhaltige Verbindungen. Kann allergische Reaktionen hervorrufen.

Enthält: Reaktionsprodukt: Pentaerythrit, propoxyliertes und 1-Chlor-2,3-epoxypropan mit Schwefelwasserstoff, Reaktionsprodukt: Bisphenol-A-(Epichlorhydrinharze).

Zum professionellen Gebrauch: Erforderliche PSA verwenden. Gebrauchsanweisungen auf dem Etikett genau beachten.