

EU Extreme Ultra

Dichtmittel-Additiv für Kälte- und Klimaanlage

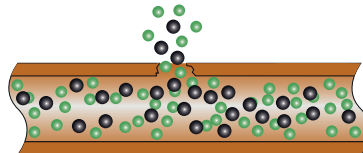
Produktbeschreibung



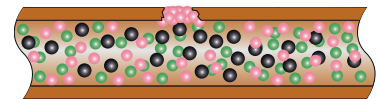
EXTREME ULTRA ist das Dichtmittel, das die dauerhafte Reparatur von Mikroleckagen von bis zu 0,3 mm, sowohl auf den Teilen aus Gummi als auch aus Metall, von Kälte- und Klimaanlage, garantiert. Es ist die Weiterentwicklung von Extreme, mit einer höheren Wirksamkeit, die eine Reduzierung der notwendigen Dosis ermöglicht: es sind nur 6 ml des Produktes für alle Fahrzeugtypen und für Systeme bis zu 21 kW nötig.

Die Wirkung von EXTREME ULTRA ist mechanisch, es wirkt durch Affinität mit den Materialien des Systems, ohne dass es zu irgendeiner Art von chemischer Reaktion kommt. Das Produkt agiert während des Betriebes der Kälte- und Klimaanlage. Die benötigte Zeit für die vollständige Versiegelung der Leckage ist abhängig von deren Größe und Form.

- Schmiermittel
- Kältemittel
- Extreme Ultra



VORHER



NACHHER

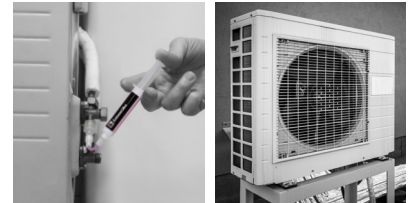
Eigenschaften

- Frei von Polymeren.
- Reagiert nicht mit Sauerstoff und Feuchtigkeit.
- Geeignet für alle Arten von Schmiermitteln.
- Versiegelt Kältemittel-Leckagen auf Metall- und Gummibauteilen von Kälte- und Klimaanlage.
- Beschädigt die Anlagenbauteile nicht.
- Für alle Kühl- und Klimaanlage geeignet (im Wohn- bzw. KFZ-Bereich).
- Sichtbar bei Einwirkung von UV-Licht.
- Seine Wirkung ist langanhaltend.

- Nicht brennbar.
- Nicht reizend.
- Sicher für den Anwender.
- Ist mit allen Kältemitteln kompatibel einschl. CO2 mit Ausnahme von R717 (Ammoniak).
- Beschädigt den Kompressor nicht.
- Verringert das Kompressorgeräusch erheblich.
- Verstopft und beschädigt keine Rückgewinnungsstationen.
- Setzt sich nicht im Trockner ab.
- Sammelt sich nicht im Expansionsventil an.

Anwendung in Kälte- und Klimaanlage

1. Die Klimaanlage einschalten und auf die niedrigste Temperatur einstellen.
2. Identifizierung des Ladeventils der Klimaanlage und Anbringung des Adapters.
3. Die Spritze an den Adapter anschließen und das Druckventil schließen (pump down).
4. EXTREME ULTRA in die Anlage einspritzen.
5. Das Druckventil wieder öffnen.
6. Die Spritze von der externen Einheit abtrennen.
7. Die Klimaanlage für mindestens 30 Minuten laufen lassen.



Dosierung für Kälte- und Klimaanlage

Die Spritze mit 6 ml (0,20 fl oz) ist die richtige Dosis für Anlagen bis zu 21 kW - 72.000 BTU/Std. - 6 Tonnen.

Optimale Verdünnung im Kompressoröl

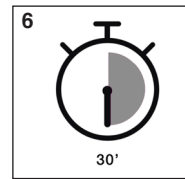
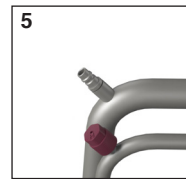
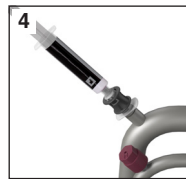
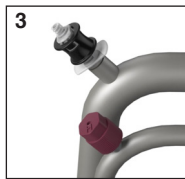
Die Spritze mit 6 ml (0,20 fl oz) ist die ideale Menge für 700 ml Kompressoröl.

Maximal zulässige Verdünnung im Kompressoröl

Die maximal zulässige Verdünnung ist 1:125 (1 Anteil EXTREME ULTRA pro 125 Anteile Kompressoröl).

Anwendung in Kfz-Klimaanlagen

1. Den Motor anstellen.
2. Die Klimaanlage einschalten und auf die niedrigste Temperatur einstellen.
3. Identifizierung des Ladeventils der Niederdruckseite der Kfz-Klimaanlage und Anbringung des Adapters.
4. Die Spritze an den Adapter anschließen und EXTREME ULTRA in das System einspritzen.
5. Die Spritze von der Anlage abtrennen.
6. Die Klimaanlage für mindestens 30 Minuten laufen lassen.



Dosierung für Kfz-Klimaanlagen

Die Spritze mit 6 ml (0,20 fl oz) ist die allgemein erforderliche Menge für jedes Kraftfahrzeug (Kfz). Der gesamte Inhalt der Spritze mit 6 ml (0,20 fl oz) muss komplett eingegeben werden, unabhängig von der Menge des vorhandenen Kältemittels in der Kfz-Klimaanlage.

Notwendige Adapter zur Eingabe der Additive in Kälte- und Klimaanlagen



ADAPTER FLEX HOSE
(enthalten)

Flexibler Adapter zur Erleichterung der Eingabe des Additivs in das Innere der Anlage wenn das Niederdruckladeventil schwer zu erreichen ist (immer enthalten).

Adapter für Kälte- und Klimaanlagen



1/4 SAE

Adapter mit schwarzen O-Ring, 1/4 SAE-Gewinde und Sicherheitssystem zur Vermeidung des Austritts von Kältemittel, zum Anschluss an das Ladeventil auf der Niederdruckseite der Kälte- und Klimaanlagen.



5/16 SAE

Adapter mit grünen O-Ring, 5/16 SAE-Gewinde und Sicherheitssystem zur Vermeidung des Austritts von Kältemittel, zum Anschluss an das Ladeventil auf der Niederdruckseite der Kälte- und Klimaanlagen, die mit dem Kältemittel R410a und R32 betrieben werden.

Adapter für Kfz-Klimaanlagen



R134a

Schwarzer Adapter mit Schnellkupplung und Sicherheitssystem zur Vermeidung des Austritts von Kältemittel, zum Anschluss an das Ladeventil auf der Niederdruckseite von Kfz-Klimaanlagen, die mit dem Kältemittel R134a betrieben werden.



R1234yf

Grüner Adapter mit Schnellkupplung und Sicherheitssystem zur Vermeidung des Austritts von Kältemittel, zum Anschluss an das Ladeventil auf der Niederdruckseite von Kfz-Klimaanlagen, die mit dem Kältemittel R134a/R1234yf betrieben werden.

Erhältliche Verpackungen



Spritze mit 6 ml (0,20 fl oz) in Faltschachtel
Thekenaufsteller mit 30 Faltschachteln

Spritze mit 6 ml (0,20 fl oz)
im Plastikblister
als Aussteller oder frei stehend



Art.-Nr.			Beschreibung			Art.-Nr.
TR1163.AL.01.S2	30	5400	Spritze ohne Adapter	1120	20	TR1163.AL.01
TR1163.AL.H1.S2	30	5400	Spritze mit Adapter für KFZ-Klimaanlagen mit R134a	1120	20	TR1163.AL.H1
TR1163.AL.H7.S2	30	5400	Spritze mit Adapter für KFZ-Klimaanlagen mit R1234yf	1120	20	TR1163.AL.H7
TR1163.AL.H2.S2	30	5400	Spritze mit Adapter für KFZ-Klimaanlagen mit R134a + R1234yf	1120	20	TR1163.AL.H2
TR1163.AL.H4.S2	30	5400	Spritze mit Adapter 1/4 SAE für Kälte- und Klimaanlage.	1120	20	TR1163.AL.H4
TR1163.AL.H8.S2	30	5400	Spritze mit Adapter 5/16 SAE für Kälte- und Klimaanlage.	1120	20	TR1163.AL.H8
TR1163.AL.H3.S2	30	5400	Spritze mit Adapter 1/4 + 5/16 SAE für Kälte- und Klimaanlage.	1120	20	TR1163.AL.H3
TR1163.AL.H6.S2	30	5400	Spritze mit Adapter 1/4 + 5/16 SAE + R134a + R1234yf	1120	20	TR1163.AL.H6



Die Spritzen, die Adapter und die Blister bestehen aus Kunststoff, zu 100% recycelbar.
Die Faltschachteln und der Thekenaufsteller aus Karton, ebenfalls zu 100% recycelbar.

Gefahrenhinweise

Kein Hinweis auf Gefahren.