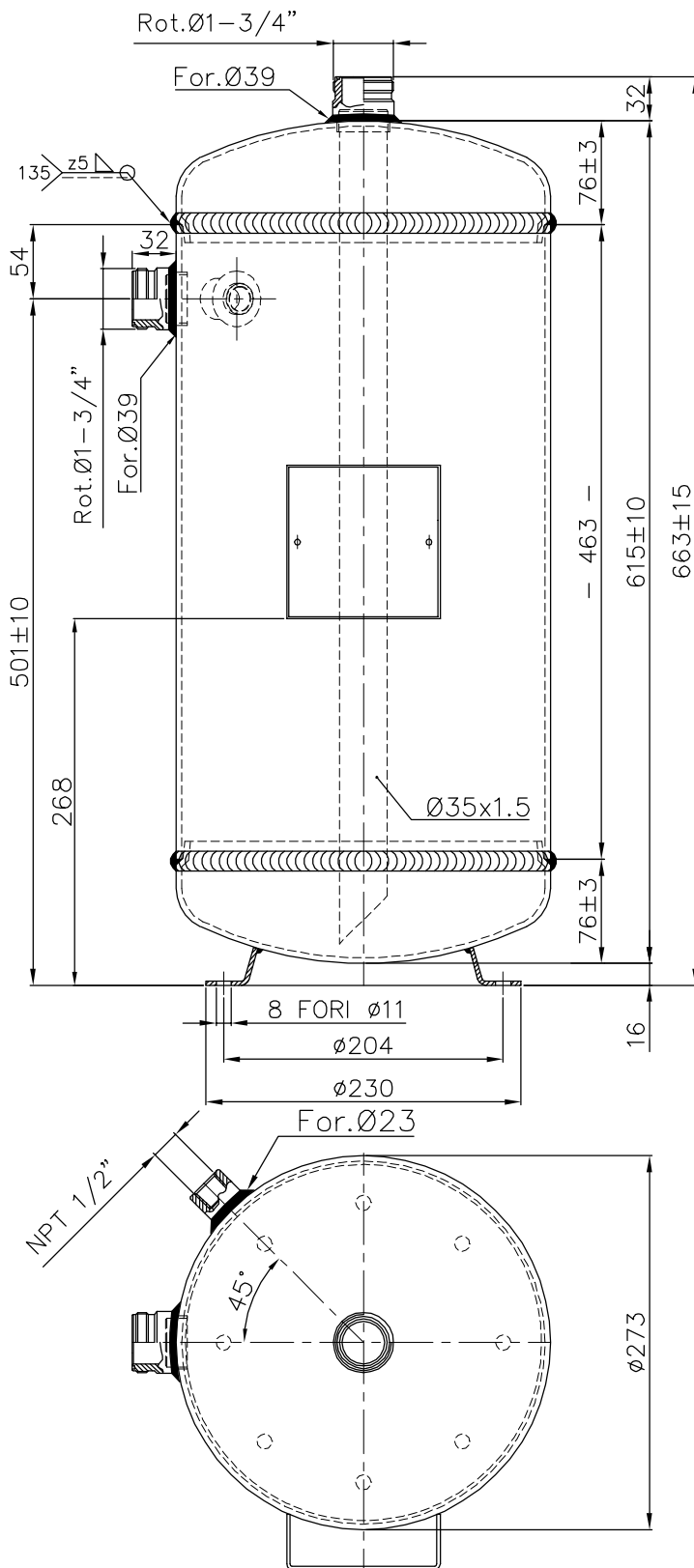


ATTACCHI SALDATI MAG 135

MARCHIO CE 0036 CAT.III



Eeguire secondo progetto 404.0301.B

PROGETTO VALIDO PER 45 Bar

		LEGNAGO VERONA-ITALY S.p.A. I - 37048		 0036	
Tipo: F30+SV(R7/R7) Type: F30+SV(R7/R7)					
Fabbricazione- Manufacture- Fabrication- Nr.					
Anno di Fabbricazione Manufacture year Année de fabrication					
Volume Volume Volume V: L		30			
Temperatura Temperature Température TS-°C		min: -50		-10	
		max: 120		120	
Pressione massima consentita Max.Permissible pressure Max.Pression admissible PS-bar:		33		45	
Pressione di collaudo Test pressure Pression d'essai PT-bar:		64.35		Escluso Excluded Exclu	
Gruppo Fluidi/Fluids Group/Groupe fluides Categoria/Category/Catégorie		2 / III		/ /	

A TERMINI DELLE VIGENTI LEGGI SUI DIRITTI D'AUTORE,IL PRESENTE DISEGNO NON POTRA', ESSERE COPIATO,RIPRODOTTO O CONSEGNATO A TERZI ED A DITTE CONCORRENTI.

TOLLERANZE PER FORATURE ATTACCHI ±0.2

VERNICIATURA	colore <u>NERO</u>
RAL <u>9005</u>	POLV. <input checked="" type="checkbox"/> LIQ. <input type="checkbox"/>

DICHIARAZIONE DI CONFORMITA': 404.0411.A

2 1 IM	SOSTITUISCE		MATERIALE		SVILUPPO		
	SOSTITUITO		PED-97/23/CE				
	Data	Disegnato	Controllo	Approvato	QUOTE SENZA INDICAZIONE DI TOLLERANZA	SCALA	PROIEZIONE
	07/12/2010	Venturini	Cattivelli	Vignoli	SECONDO PROCEDURA INTERNA PRO5	1:1	
Firma	VENTURINI	CATTIVELLI	VIGNOLI				
DATA MODIFICHE	S.p.A. COSTRUZIONE COMPONENTI REFRIGERAZIONE CONDIZIONAMENTO S.PIETRO DI LEGNAGO (VR) TEL. ++39 0442 629006 FAX. ++39 0442 629091 www.frigomec.com/Email: frigomec@tin.it		TIPO RICEVITORE DI REFRIGERANTE A NORME PED - (CE)				
			MODELLO F30+SV(R7/R7)				
			CODICE 170.0062.F		FOGLIO 1/1		