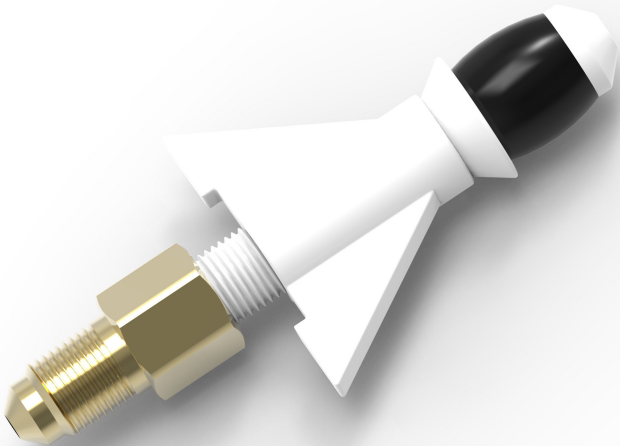




# **Information**

## **Formiergas Rohrstopfen**

### **Forming gas tube stopper**



[www.greggersen.de](http://www.greggersen.de)

## Formiergas Rohrstopfen

Verstellbare Rohrstopfen aus Kunststoff inkl. Messing-Anschluss 1/4" SAE zum Spülen mit Formiergas bei Lötarbeiten.

Die verstellbaren Rohrstopfen sind ein einfaches aber effektives Zubehör für Schweißanwendungen mit Formiergas. Die Befestigung erfolgt durch das Verstellen der Flügelmutter wobei eine Gummidichtung zwischen zwei Kunststoffscheiben gequetscht wird. Über den 1/4" SAE-Anschluss kann über eine Schlauchleitung eine Verbindung zu einer Formiergasquelle hergestellt werden.

### Achtung!

Die Festigkeit zwischen Rohr und Stopfen ist abhängig von der Anzahl der Drehungen der Flügelmutter, des Materials sowie der Oberflächenbeschaffenheit. Das Produkt ist dazu bestimmt, Rohrleitungssysteme zu spülen. Es ist sicherzustellen, dass sich im System kein Druck aufbauen kann, da der Stopfen bei zu hohen Drücken schlagartig aus der Rohrleitung springen kann.



Artikel-Nr.	Größe
701660	Rohrstopfen 1/2" 12-18 mm - 1/4" SAE
701661	Rohrstopfen 3/4" 19-26 mm - 1/4" SAE
701662	Rohrstopfen 1" 26-36 mm - 1/4" SAE
701663	Rohrstopfen 1 1/4" 38-45 mm - 1/4" SAE
701664	Rohrstopfen 1 1/2" 43-53 mm - 1/4" SAE



## Forming gas tube stopper

Adjustable pipe plugs made of plastic incl. brass connection 1/4" SAE for flushing with forming gas during soldering work.

The adjustable tube plugs are a simple but effective accessory for backing gas welding applications. It is attached by adjusting the wing nut, whereby a rubber seal is squeezed between two plastic discs. A hose line can be used to connect to a forming gas source via the 1/4" SAE connection.

### Attention!

The strength between the tube and the plug depends on the number of turns of the wing nut, the material and the surface finish. The product is intended to flush pipeline systems. It must be ensured that no pressure can be built up in the system, as the plug can suddenly jump out of the pipeline if the pressure is too high.



Article no.	Size
701660	Tube stopper 1/2" 12-18 mm - 1/4" SAE
701661	Tube stopper 3/4" 19-26 mm - 1/4" SAE
701662	Tube stopper 1" 26-36 mm - 1/4" SAE
701663	Tube stopper 1 1/4" 38-45 mm - 1/4" SAE
701664	Tube stopper 1 1/2" 43-53 mm - 1/4" SAE

## Zubehör

Druckminderer Falke zum Anschluss an eine Stickstoff Gasflasche nach DIN 477-1 (W 24,32 x14G). Über das Handrad kann ein Durchfluss zwischen 0,5 und 15 l/min eingestellt werden. Das Gas wird über einen 1/4" SAE - Anschluss bereitgestellt.

Artikelnummer: 500447

## Accessories

Pressure reducer Falke for connection to a nitrogen gas cylinder according to DIN 477-1 (W 24.32 x14G). A flow rate of between 0.5 and 15 l/min can be set using the hand wheel. The gas is about a 1/4" SAE connection provided.

Article number: 500447



[www.greggersen.de](http://www.greggersen.de)

GREGGERSEN Gasetechnik GmbH / Bodestr. 27-31 / 21031 Hamburg / Germany