



# Tecumseh

Verflüssigungssatz  
Spannungscode : FZ

## AE4440YHR-FZ

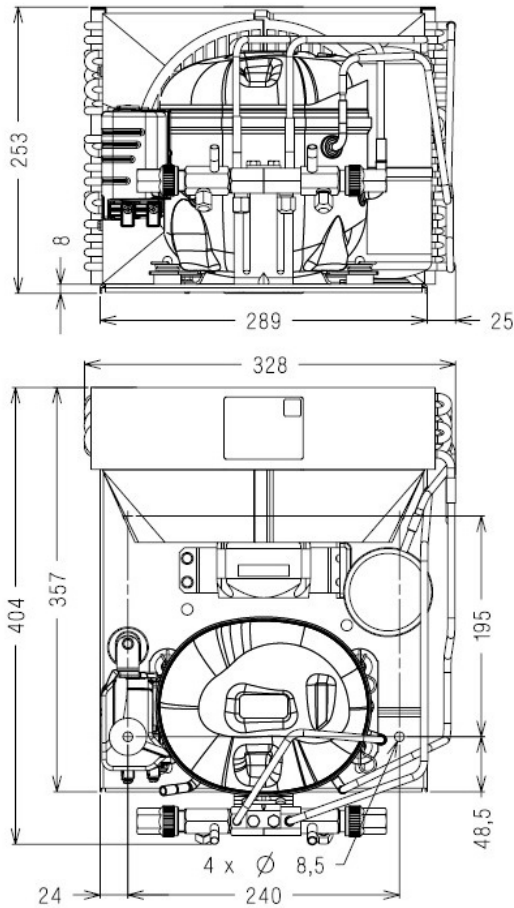
Gewerbliche Kühlung (Normalk.) (HP)

220 - 240V 1~ 50 Hz

R134a / R513A

## AE4440YHR-FZ

Bedingungen	Frequenz	Nennkälteleistung		Schalleistung ISO3745 / ISO 3743-1
		Watts	BTU/h	
EN13215 / R134a	50 Hz	519	1769	59 dBA
EN13215 / R513A	50 Hz	554	1888	59 dBA



\* EN13215 : T°Umgebung 32.0°C / T°Verdampf.. -10.0°C / T°Sauggastemp.. 20.0°C  
T°Unter Kühlung. 3.0K

<b>Nettogewicht (kg)</b>	19.3
<b>Expansion</b>	Expansionsventil
<b>Luftdurchsatz (m³/h)</b>	410
<b>Datenblatt Verdichter</b>	213JS-FZ
<b>Typ Schaltanlage</b>	CSIR
<b>Strom (Amp)</b>	
Nennstrom	2.7
Maximalstrom	3.9
Anlaufstrom	13.4
<b>Lüfter</b>	
Mechanische Leistung (W)	1300
Durchmesser (mm)	5.0
Schutz	200
Schutzart (IP)	Impedanz
<b>Verflüssiger</b>	IP42
<b>Flüssigkeitsbehälter</b>	205/1660
Volumen (l)	0.75
MWP (bar)	32.0
<b>Ansaugung</b>	
Komponente	Vanne de Socle
Außendurchmesser	9.5 (3/8")
Anschlusstyp	zum Löten
<b>Flüssigkeitsablauf</b>	
Komponente	Vanne de Socle
Außendurchmesser	6.35 (1/4")
Anschlusstyp	zum Löten
<b>ID Kundenanschluss</b>	VR
<b>Gitter</b>	maille < à 8mm

NB: Tecumseh behält sich das Recht vor, die in diesem Dokument enthaltenen Informationen ohne vorherige Ankündigung zu verändern



**Tecumseh**

<b>AE4440YHR-FZ</b>	<b>Tension FZ : 220 - 240V 1~ 50 Hz</b>
---------------------	-----------------------------------------

Les performances sont données dans les <b>conditions EN13215</b> :	Gaz aspirés :	20.0 °C
Condition Dew	Sous refroidissement :	3.0 K
The performance data are in <b>EN13215 conditions</b> :	Return gas :	20.0 °C
Dew Condition	Subcooling :	3.0 K

<b>50 Hz R134a</b>											
											<b>N°513JS-FZ</b>
5   T ambience	6   T évaporation	(°C)	<b>-25</b>	<b>-20</b>	<b>-15</b>	<b>-10</b>	<b>-5</b>	<b>0</b>	<b>5</b>	<b>10</b>	<b>15</b>
<b>25</b>	1   P frigorifique	(Watt)	286	366	459	565	682	810	947	1090	1238
	2   P absorbée	(W)	240	264	291	322	355	394	438	488	546
	3   I absorbée	(A)	2.15	2.16	2.19	2.25	2.34	2.45	2.60	2.78	3.01
	4   Tc	(°C)	32.7	34.6	36.9	39.4	42.1	45.2	48.5	52.1	56.0
<b>32</b>	1   P frigorifique	(Watt)		335	422	519	626	742	866	995	1127
	2   P absorbée	(W)		271	300	333	370	412	460	515	579
	3   I absorbée	(A)		2.13	2.18	2.26	2.37	2.51	2.68	2.88	3.13
	4   Tc	(°C)		41.0	43.1	45.5	48.2	51.1	54.3	57.8	61.6
<b>43</b>	1   P frigorifique	(Watt)			363	447	538	636			
	2   P absorbée	(W)			317	353	396	444			
	3   I absorbée	(A)			2.22	2.33	2.47	2.63			
	4   Tc	(°C)			53.0	55.2	57.7	60.5			

<b>50 Hz R513A</b>											
											<b>N°7117</b>
5   T ambience	6   T évaporation	(°C)	<b>-25</b>	<b>-20</b>	<b>-15</b>	<b>-10</b>	<b>-5</b>	<b>0</b>	<b>5</b>	<b>10</b>	<b>15</b>
<b>25</b>	1   P frigorifique	(Watt)	328	412	505	609	722	843	971	1101	1233
	2   P absorbée	(W)	263	286	312	341	374	412	458	511	574
	3   I absorbée	(A)	2.36	2.34	2.35	2.39	2.46	2.57	2.72	2.91	3.16
	4   Tc	(°C)	32.7	34.6	36.9	39.4	42.1	45.2	48.5	52.1	56.0
<b>32</b>	1   P frigorifique	(Watt)	294	372	459	554	657	766	880	996	1112
	2   P absorbée	(W)	266	291	320	352	388	431	480	538	606
	3   I absorbée	(A)	2.28	2.29	2.33	2.39	2.49	2.62	2.79	3.01	3.27
	4   Tc	(°C)	39.2	41.0	43.1	45.5	48.2	51.1	54.3	57.8	61.6
<b>43</b>	1   P frigorifique	(Watt)			387	468	554	644			
	2   P absorbée	(W)			334	371	414	463			
	3   I absorbée	(A)			2.34	2.44	2.58	2.75			
	4   Tc	(°C)			53.0	55.2	57.7	60.5			

1 = cooling capacity 2 = power input 3 = current 4 = condensing temperature 5 = ambient temperature 6 = evaporating temperature

Nota : Tecumseh se réserve le droit de modifier les informations contenues dans ce document sans préavis.

Note : Tecumseh reserves the right to change information contained in this document without notification.

© 2023 Tecumseh Products Company  
All rights reserved