



# Tecumseh

Verflüssigungssatz  
Spannungscode : FZ

## AET4425YHR-FZ

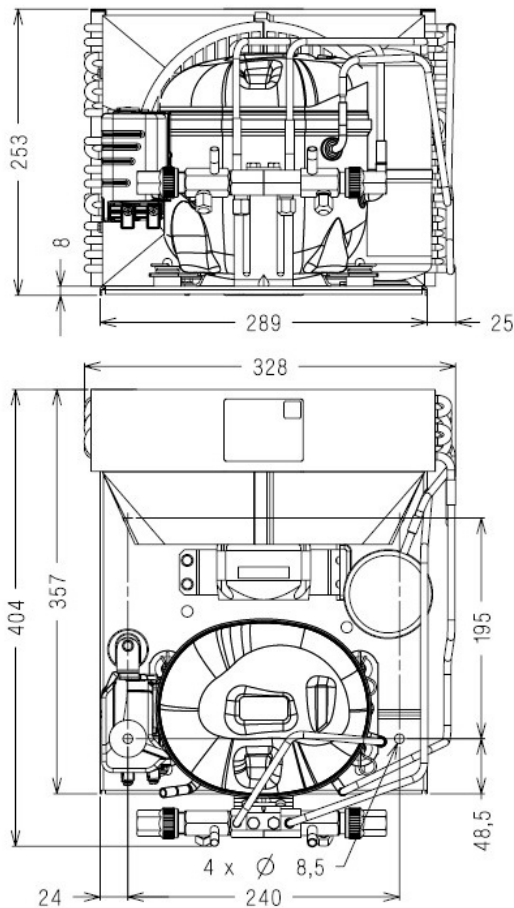
Gewerbliche kühlung (Normalk.) Hohe Umgebungstemp. (HP)

220 - 240V 1~ 50 Hz

R134a / R513A

## AET4425YHR-FZ

Bedingungen	Frequenz	Nennkälteleistung		Schalleistung ISO3745 / ISO 3743-1
		Watts	BTU/h	
EN13215 / R134a	50 Hz	320	1090	59 dBA
EN13215 / R513A	50 Hz	344	1172	59 dBA



\* EN13215 : T°Umgebung 32.0°C / T°Verdampf.. -10.0°C / T°Sauggastemp.. 20.0°C  
T°Unterkühlung. 3.0K

<b>Nettogewicht (kg)</b>	18.9
<b>Expansion</b>	Expansionsventil
<b>Luftdurchsatz (m³/h)</b>	410
<b>Datenblatt Verdichter</b>	213ES-FZ
<b>Typ Schaltanlage</b>	CSIR
<b>Strom (Amp)</b>	
Nennstrom	1.8
Maximalstrom	2.6
Anlaufstrom	9.6
<b>Lüfter</b>	
Mechanische Leistung (W)	1300
Durchmesser (mm)	5.0
Schutz	200
Schutzart (IP)	Impedanz
<b>Verflüssiger</b>	IP42
<b>Verflüssiger</b>	205/1660
<b>Flüssigkeitsbehälter</b>	
Volumen (l)	0.75
MWP (bar)	32.0
<b>Ansaugung</b>	
Komponente	Vanne de Socle
Außendurchmesser	9.5 (3/8")
Anschlussstyp	zum Löten
<b>Flüssigkeitsablauf</b>	
Komponente	Vanne de Socle
Außendurchmesser	6.35 (1/4")
Anschlussstyp	zum Löten
<b>ID Kundenanschluss</b>	VR
<b>Gitter</b>	maille < à 8mm


NB: Tecumseh behält sich das Recht vor, die in diesem Dokument enthaltenen Informationen ohne vorherige Ankündigung zu verändern



**Tecumseh**

<b>AET4425YHR-FZ</b>	<b>Tension FZ : 220 - 240V 1~ 50 Hz</b>
----------------------	---

Les performances sont données dans les <b>conditions EN13215</b> :	Gaz aspirés :	20.0 °C
Condition Dew	Sous refroidissement :	3.0 K
The performance data are in <b>EN13215 conditions</b> :	Return gas :	20.0 °C
Dew Condition	Subcooling :	3.0 K

<b>50 Hz R134a</b>											
											
										<b>N°513E-FZ</b>	
5   T ambience	6   T évaporation	(°C)	-25	-20	-15	-10	-5	0	5	10	15
<b>32</b>	1   P frigorifique	(Watt)		176	244	320	403	495	593	696	803
	2   P absorbée	(W)		192	205	221	239	259	281	305	332
	3   I absorbée	(A)		1.57	1.58	1.60	1.64	1.70	1.77	1.86	1.96
	4   Tc	(°C)		38.0	39.4	41.1	42.9	45.1	47.5	50.1	53.0
<b>38</b>	1   P frigorifique	(Watt)		156	220	291	369	453	542	635	731
	2   P absorbée	(W)		193	209	227	248	271	296	323	353
	3   I absorbée	(A)		1.56	1.58	1.62	1.67	1.74	1.82	1.92	2.04
	4   Tc	(°C)		43.6	45.0	46.5	48.4	50.5	52.8	55.4	58.2
<b>46</b>	1   P frigorifique	(Watt)			188	253	323	396	474	553	
	2   P absorbée	(W)			214	236	261	287	316	348	
	3   I absorbée	(A)			1.59	1.65	1.71	1.80	1.89	2.01	
	4   Tc	(°C)			52.3	53.9	55.6	57.6	59.9	62.4	

<b>50 Hz R513A</b>											
										<b>N°7125</b>	
5   T ambience	6   T évaporation	(°C)	-25	-20	-15	-10	-5	0	5	10	15
<b>32</b>	1   P frigorifique	(Watt)	133	197	267	344	427	515	608	705	803
	2   P absorbée	(W)	178	196	212	229	247	266	289	316	347
	3   I absorbée	(A)	1.49	1.53	1.57	1.61	1.67	1.73	1.81	1.91	2.03
	4   Tc	(°C)	36.9	38.0	39.4	41.1	42.9	45.1	47.5	50.1	53.0
<b>38</b>	1   P frigorifique	(Watt)		172	239	310	387	468	552	639	725
	2   P absorbée	(W)		195	215	235	256	278	304	333	368
	3   I absorbée	(A)		1.51	1.57	1.63	1.69	1.77	1.86	1.97	2.10
	4   Tc	(°C)		43.6	45.0	46.5	48.4	50.5	52.8	55.4	58.2
<b>46</b>	1   P frigorifique	(Watt)			201	265	333	404	476	549	
	2   P absorbée	(W)			217	241	267	294	325	359	
	3   I absorbée	(A)			1.56	1.64	1.73	1.82	1.93	2.06	
	4   Tc	(°C)			52.3	53.9	55.6	57.6	59.9	62.4	

**1 = cooling capacity 2 = power input 3 = current 4 = condensing temperature 5 = ambient temperature 6 = evaporating temperature**

**Nota : Tecumseh se réserve le droit de modifier les informations contenues dans ce document sans préavis.**

**Note : Tecumseh reserves the right to change information contained in this document without notification.**

© 2023 Tecumseh Products Company  
All rights reserved