



# Tecumseh

Verflüssigungssatz  
Spannungscode : FZ

## AJT4476NHR-FZ

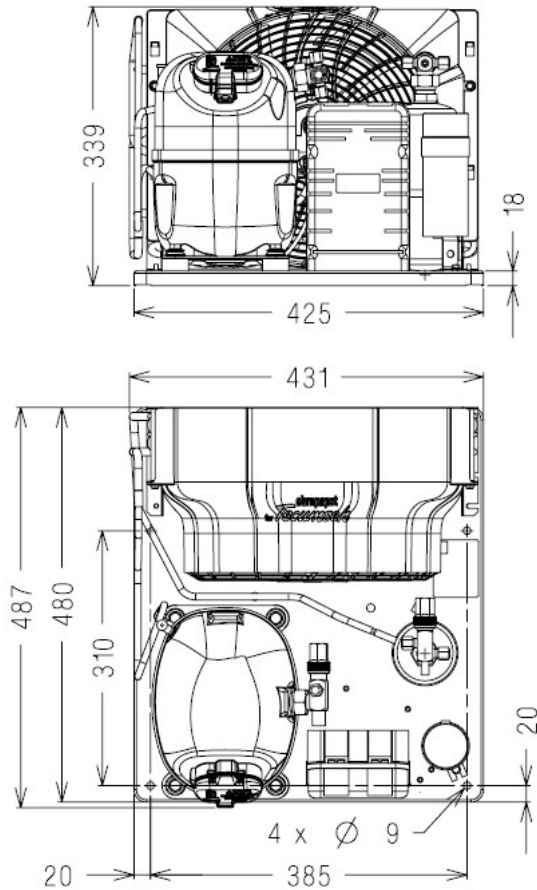
Gewerbliche kühlung (Normalk.) Hohe Umgebungstemp. (HP)

220 - 240V 1~ 50 Hz

R1234yf / R134a / R513A

AJT4476NHR-FZ

Bedingungen	Frequenz	Nennkälteleistung		Schalleistung ISO3745 / ISO 3743-1
		Watts	BTU/h	
EN13215 / R1234yf	50 Hz	1023	3489	62 dBA
EN13215 / R134a	50 Hz	1015	3462	
EN13215 / R513A	50 Hz	1057	3604	



\* EN13215 : T°Umgebung 32.0°C / T°Verdampf.. -10.0°C / T°Sauggastemp.. 20.0°C  
T°Unterkühlung. 3.0K

<b>Nettogewicht (kg)</b>	28.5
<b>Expansion</b>	Expansionsventil
<b>Luftdurchsatz (m³/h)</b>	900
<b>Typ Schaltanlage</b>	CSIR
<b>Strom (Amp)</b>	
Nennstrom	5,1
Maximalstrom	7.4
Anlaufstrom	22.6
<b>Lüfter</b>	
Mechanische Leistung (W)	1200
Durchmesser (mm)	30.0
Schutz	300
Schutzart (IP)	Schutz IP54
<b>Verflüssiger</b>	M300/3900
<b>Flüssigkeitsbehälter</b>	
Volumen (l)	0.75
MWP (bar)	32.0
<b>Ansaugung</b>	
Komponente	Vanne Orientable
Außendurchmesser	12,7 ( 1/2")
Anschlussstyp	zum Löten
<b>Flüssigkeitsablauf</b>	
Komponente	Vanne Orientable
Außendurchmesser	6.35 ( 1/4")
Anschlussstyp	zum Löten
<b>Rohre zur Wärmerückgewinnung</b>	
Komponente/Anschlussstyp :	NA
Außendurchmesser :	NA

**Gitter** maille < à 8mm

NB: Tecumseh behält sich das Recht vor, die in diesem Dokument enthaltenen Informationen ohne vorherige Ankündigung zu verändern



**Tecumseh**

<b>AJT4476NHR-FZ</b>	<b>Tension FZ : 220 - 240V 1~ 50 Hz</b>
----------------------	---

Les performances sont données dans les <b>conditions EN13215</b> :	Gaz aspirés :	20.0 °C
Condition Dew	Sous refroidissement :	3.0 K
The performance data are in <b>EN13215 conditions</b> :	Return gas :	20.0 °C
Dew Condition	Subcooling :	3.0 K

<b>50 Hz R1234yf</b>											
<b>N°7386</b>											
5   T ambience	6   T évaporation	(°C)	-25	-20	-15	-10	-5	0	5	10	15
<b>32</b>	1   P frigorifique	(Watt)	482	644	825	1023	1236	1461	1692	1924	2150
	2   P absorbée	(W)	407	462	520	583	649	721	797	880	969
	3   I absorbée	(A)	3.49	3.67	3.87	4.08	4.32	4.58	4.88	5.22	5.59
	4   Tc	(°C)	35.7	37.6	39.6	41.9	44.4	47.2	50.2	53.5	57.0
<b>38</b>	1   P frigorifique	(Watt)	415	565	731	911	1104	1306	1513	1723	1928
	2   P absorbée	(W)	400	460	525	594	668	747	830	920	1017
	3   I absorbée	(A)	3.43	3.64	3.87	4.11	4.38	4.68	5.00	5.36	5.75
	4   Tc	(°C)	40.4	42.5	44.7	47.1	49.6	52.3	55.2	58.3	61.6
<b>46</b>	1   P frigorifique	(Watt)		457	603	759	924	1097	1274		
	2   P absorbée	(W)		447	519	598	682	772	867		
	3   I absorbée	(A)		3.58	3.84	4.13	4.44	4.78	5.14		
	4   Tc	(°C)		49.0	51.4	53.9	56.5	59.1	61.9		

<b>50 Hz R134a</b>											
<b>N°7693</b>											
5   T ambience	6   T évaporation	(°C)	-25	-20	-15	-10	-5	0	5	10	15
<b>32</b>	1   P frigorifique	(Watt)	428	598	794	1015	1262	1532	1821	2125	2437
	2   P absorbée	(W)	399	459	517	577	640	708	785	873	976
	3   I absorbée	(A)	3.85	3.97	4.12	4.28	4.48	4.71	4.99	5.32	5.70
	4   Tc	(°C)	34.5	36.1	37.9	40.0	42.3	44.8	47.7	50.9	54.5
<b>38</b>	1   P frigorifique	(Watt)		526	708	912	1139	1386	1651	1929	2215
	2   P absorbée	(W)		453	519	587	658	735	820	917	1028
	3   I absorbée	(A)		3.92	4.09	4.30	4.53	4.80	5.11	5.47	5.88
	4   Tc	(°C)		40.9	42.9	45.0	47.4	50.0	52.8	56.0	59.4
<b>46</b>	1   P frigorifique	(Watt)			590	772	971	1188	1420	1664	
	2   P absorbée	(W)			513	592	676	766	864	974	
	3   I absorbée	(A)			4.06	4.31	4.59	4.91	5.26	5.66	
	4   Tc	(°C)			49.5	51.8	54.3	56.9	59.7	62.6	

1 = cooling capacity 2 = power input 3 = current 4 = condensing temperature 5 = ambient temperature 6 = evaporating temperature

Nota : Tecumseh se réserve le droit de modifier les informations contenues dans ce document sans préavis.

Note : Tecumseh reserves the right to change information contained in this document without notification.

© 2024 Tecumseh Products Company  
All rights reserved



**Tecumseh**

<b>AJT4476NHR-FZ</b>	<b>Tension FZ : 220 - 240V 1~ 50 Hz</b>
----------------------	---

Les performances sont données dans les <b>conditions EN13215</b> :	Gaz aspirés :	20.0 °C
Condition Dew	Sous refroidissement :	3.0 K
The performance data are in <b>EN13215 conditions</b> :	Return gas :	20.0 °C
Dew Condition	Subcooling :	3.0 K

<b>50 Hz R513A</b>											
											<b>N°7709</b>
5   T ambience	6   T évaporation	(°C)	<b>-25</b>	<b>-20</b>	<b>-15</b>	<b>-10</b>	<b>-5</b>	<b>0</b>	<b>5</b>	<b>10</b>	<b>15</b>
<b>32</b>	1   P frigorifique	(Watt)	473	647	841	1057	1292	1544	1809	2082	2357
	2   P absorbée	(W)	406	469	532	598	668	743	826	920	1027
	3   I absorbée	(A)	3.50	3.68	3.89	4.12	4.37	4.66	4.99	5.36	5.78
	4   Tc	(°C)	35.2	37.0	39.0	41.2	43.6	46.3	49.2	52.4	55.9
<b>38</b>	1   P frigorifique	(Watt)		565	745	942	1156	1385	1625	1874	2125
	2   P absorbée	(W)		465	536	610	688	772	863	965	1079
	3   I absorbée	(A)		3.65	3.89	4.15	4.45	4.77	5.13	5.53	5.98
	4   Tc	(°C)		41.8	43.9	46.2	48.7	51.3	54.2	57.2	60.5
<b>46</b>	1   P frigorifique	(Watt)		453	614	787	973	1171	1379		
	2   P absorbée	(W)		448	530	615	705	802	906		
	3   I absorbée	(A)		3.58	3.87	4.18	4.53	4.90	5.30		
	4   Tc	(°C)		48.2	50.5	53.0	55.5	58.1	60.8		

© 2024 Tecumseh Products Company  
All rights reserved

1 = cooling capacity 2 = power input 3 = current 4 = condensing temperature 5 = ambient temperature 6 = evaporating temperature

**Nota : Tecumseh se réserve le droit de modifier les informations contenues dans ce document sans préavis.**  
**Note : Tecumseh reserves the right to change information contained in this document without notification.**