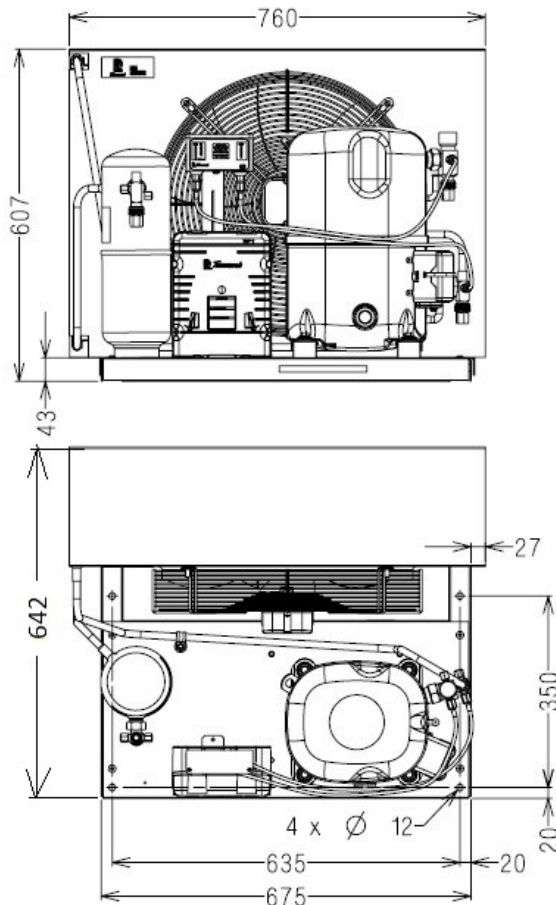


Bedingungen	Frequenz	Nennkälteleistung		Schalleistung ISO3745 / ISO 3743-1
		Watts	BTU/h	
EN13215 / R452A	50 Hz / 60 Hz	2650 / 2885	9036 / 9837	79 dBA
EN13215 / R404A	50 Hz / 60 Hz	2990 / 3278	10195 / 11177	79 dBA
EN13215 / R448A	50 Hz / 60 Hz	2089 / 2230	7125 / 7604	79 dBA
EN13215 / R449A	50 Hz / 60 Hz	2091 / 2231	7130 / 7609	79 dBA



* EN13215 : T°Umgebung 32.0°C / T°Verdampf.. -35.0°C / T°Sauggastemp.. 20.0°C
 T°Unterkühlung. 3.0K

Nettogewicht (kg)	77.0
Expansion	Expansionsventil
Luftdurchsatz (m³/h)	2500
Datenblatt Verdichter	2566
Typ Schaltanlage	TRI
Strom (Amp)	
Nennstrom	6.5 6.9
Maximalstrom	14.2 14.6
Anlaufstrom	57 59
Lüfter	
Mechanische Leistung (W)	750
Durchmesser (mm)	95.0
Schutz	450
Schutzart (IP)	Schutz
Verflüssiger	IP54
Flüssigkeitsbehälter	M450/25000
Volumen (l)	
MWP (bar)	3.9
Ansaugung	
Komponente	32.0
Außendurchmesser	Vanne Orientable
Anschlussstyp	28.6 (1"1/8)
Flüssigkeitsablauf	zum Lötén
Komponente	
Außendurchmesser	Vanne Orientable
Anschlussstyp	9.5 (3/8")
ID Kundenanschluss	zum Lötén
Gitter	VR
	maille < à 8mm



Tecumseh

TAGT2522ZBR-TZ	Tension TZ : 400V 3~ 50Hz / 440V 3~ 60 Hz
-----------------------	--

Les performances sont données dans les conditions EN13215 :	Gaz aspirés :	20.0 °C
Condition Dew	Sous refroidissement :	3.0 K
The performance data are in EN13215 conditions :	Return gas :	20.0 °C
Dew Condition	Subcooling :	3.0 K

© 2023 Tecumseh Products Company
All rights reserved

50 Hz R452A

N°6735

5 T ambience	6 T évaporation	(°C)	-40	-35	-30	-25	-20	-15	-10
32	1 P frigorifique	(Watt)	1770	2650	3664	4815	6099	7514	9062
	2 P absorbée	(W)	1724	2145	2591	3078	3618	4222	4899
	3 I absorbée	(A)	4.74	5.27	5.88	6.58	7.37	8.27	9.28
	4 Tc	(°C)	33.6	34.2	35.5	37.3	39.7	42.4	45.3
38	1 P frigorifique	(Watt)	1395	2220	3161	4224	5410	6720	8163
	2 P absorbée	(W)	1624	2078	2552	3062	3623	4245	4938
	3 I absorbée	(A)	4.59	5.19	5.85	6.58	7.40	8.33	9.35
	4 Tc	(°C)	39.5	39.8	40.8	42.5	44.6	47.1	49.8
46	1 P frigorifique	(Watt)		1667	2510	3458	4517	5697	7016
	2 P absorbée	(W)		1955	2471	3017	3609	4258	4974
	3 I absorbée	(A)		5.02	5.74	6.54	7.40	8.36	9.41
	4 Tc	(°C)		47.4	48.1	49.4	51.2	53.4	55.8

60 Hz R452A

N°6735

5 T ambience	6 T évaporation	(°C)	-40	-35	-30	-25	-20	-15	-10
32	1 P frigorifique	(Watt)	1731	2885	4125	5466	6916	8486	10195
	2 P absorbée	(W)	1966	2637	3279	3946	4680	5513	6471
	3 I absorbée	(A)	4.34	5.10	5.92	6.83	7.84	8.97	10.2
	4 Tc	(°C)	38.9	39.4	40.5	42.3	44.5	47.1	49.9
38	1 P frigorifique	(Watt)	1143	2254	3435	4703	6070	7552	9178
	2 P absorbée	(W)	1655	2443	3167	3893	4668	5530	6508
	3 I absorbée	(A)	4.01	4.86	5.75	6.72	7.78	8.95	10.2
	4 Tc	(°C)	45.1	45.3	46.2	47.7	49.7	52.1	54.7
46	1 P frigorifique	(Watt)		1373	2472	3644	4910	6298	
	2 P absorbée	(W)		2028	2903	3738	4594	5515	
	3 I absorbée	(A)		4.39	5.39	6.45	7.58	8.82	
	4 Tc	(°C)		53.3	53.9	55.1	56.8	58.8	

1 = cooling capacity 2 = power input 3 = current 4 = condensing temperature 5 = ambient temperature 6 = evaporating temperature

Nota : Tecumseh se réserve le droit de modifier les informations contenues dans ce document sans préavis.

Note : Tecumseh reserves the right to change information contained in this document without notification.



Tecumseh

TAGT2522ZBR-TZ	Tension TZ : 400V 3~ 50Hz / 440V 3~ 60 Hz
-----------------------	--

Les performances sont données dans les conditions EN13215 :	Gaz aspirés :	20.0 °C
Condition Dew	Sous refroidissement :	3.0 K
The performance data are in EN13215 conditions :	Return gas :	20.0 °C
Dew Condition	Subcooling :	3.0 K

50 Hz R404A									
N°6730									
5 T ambience	6 T évaporation	(°C)	-40	-35	-30	-25	-20	-15	-10
32	1 P frigorifique	(Watt)	2085	2990	4035	5213	6512	7916	9409
	2 P absorbée	(W)	1890	2325	2791	3298	3856	4475	5164
	3 I absorbée	(A)	5.13	5.67	6.31	7.03	7.85	8.77	9.79
	4 Tc	(°C)	35.1	36.3	38.0	40.0	42.4	45.0	47.9
38	1 P frigorifique	(Watt)	1683	2526	3490	4571	5761	7049	8425
	2 P absorbée	(W)	1809	2271	2761	3290	3869	4508	5217
	3 I absorbée	(A)	5.02	5.61	6.27	7.02	7.87	8.81	9.85
	4 Tc	(°C)	40.9	41.9	43.3	45.1	47.3	49.7	52.3
46	1 P frigorifique	(Watt)	1153	1919	2778	3734	4784	5925	7156
	2 P absorbée	(W)	1663	2165	2692	3257	3868	4538	5275
	3 I absorbée	(A)	4.82	5.46	6.18	6.97	7.85	8.82	9.89
	4 Tc	(°C)	48.6	49.4	50.5	52.1	53.9	56.0	58.3

60 Hz R404A									
N°6730									
5 T ambience	6 T évaporation	(°C)	-40	-35	-30	-25	-20	-15	-10
32	1 P frigorifique	(Watt)	2111	3278	4546	5913	7371	8909	10519
	2 P absorbée	(W)	2216	2886	3548	4243	5004	5858	6829
	3 I absorbée	(A)	4.74	5.51	6.36	7.29	8.34	9.49	10.8
	4 Tc	(°C)	40.3	41.4	42.9	44.8	47.0	49.5	52.2
38	1 P frigorifique	(Watt)	1482	2600	3801	5085	6447	7884	9393
	2 P absorbée	(W)	1943	2715	3453	4204	5004	5886	6877
	3 I absorbée	(A)	4.46	5.30	6.21	7.21	8.30	9.49	10.8
	4 Tc	(°C)	46.3	47.2	48.5	50.2	52.2	54.5	57.0
46	1 P frigorifique	(Watt)		1666	2774	3948	5191	6507	
	2 P absorbée	(W)		2332	3210	4066	4947	5888	
	3 I absorbée	(A)		4.87	5.88	6.96	8.12	9.38	
	4 Tc	(°C)		55.0	56.0	57.4	59.1	61.1	

1 = cooling capacity 2 = power input 3 = current 4 = condensing temperature 5 = ambient temperature 6 = evaporating temperature

Nota : Tecumseh se réserve le droit de modifier les informations contenues dans ce document sans préavis.

Note : Tecumseh reserves the right to change information contained in this document without notification.

© 2023 Tecumseh Products Company
All rights reserved



Tecumseh

TAGT2522ZBR-TZ	Tension TZ : 400V 3~ 50Hz / 440V 3~ 60 Hz
-----------------------	--

Les performances sont données dans les conditions EN13215 :	Gaz aspirés :	20.0 °C
Condition Dew	Sous refroidissement :	3.0 K
The performance data are in EN13215 conditions :	Return gas :	20.0 °C
Dew Condition	Subcooling :	3.0 K

50 Hz R448A (*)							
							N°7060
5 T ambience	6 T évaporation	(°C)	-30	-25	-20	-15	-10
32	1 P frigorifique	(Watt)	3029	4156	5476	6987	8679
	2 P absorbée	(W)	2449	2929	3453	4031	4672
	3 I absorbée	(A)	5.60	6.29	7.07	7.92	8.88
	4 Tc	(°C)	36.7	38.5	40.5	42.8	45.5
38	1 P frigorifique	(Watt)	2610	3653	4880	6297	7898
	2 P absorbée	(W)	2417	2921	3468	4066	4726
	3 I absorbée	(A)	5.58	6.31	7.12	8.00	8.98
	4 Tc	(°C)	42.3	43.9	45.7	47.8	50.2
46	1 P frigorifique	(Watt)		3032	4145	5442	6928
	2 P absorbée	(W)		2884	3467	4097	4787
	3 I absorbée	(A)		6.28	7.14	8.07	9.08
	4 Tc	(°C)		51.1	52.7	54.5	56.6

60 Hz R448A (*)							
							N°7060
5 T ambience	6 T évaporation	(°C)	-30	-25	-20	-15	-10
32	1 P frigorifique	(Watt)	3390	4737	6275	8002	9915
	2 P absorbée	(W)	3095	3764	4482	5278	6178
	3 I absorbée	(A)	5.63	6.53	7.52	8.61	9.79
	4 Tc	(°C)	41.8	43.4	45.3	47.5	50.1
38	1 P frigorifique	(Watt)	2818	4094	5558	7214	9061
	2 P absorbée	(W)	2977	3713	4479	5309	6231
	3 I absorbée	(A)	5.46	6.43	7.47	8.60	9.82
	4 Tc	(°C)	47.7	49.1	50.8	52.8	55.1
46	1 P frigorifique	(Watt)		3270			
	2 P absorbée	(W)		3542			
	3 I absorbée	(A)		6.15			
	4 Tc	(°C)		56.7			

1 = cooling capacity 2 = power input 3 = current 4 = condensing temperature 5 = ambient temperature 6 = evaporating temperature

(*) Veuillez vous référer strictement aux Recommandations d'Utilisation et Bulletins Marketing Tecumseh du fait de la température de reflux élevée pour les applications LBP.
 (*) Due to very high discharge temperature especially on LBP conditions, please strictly refer to Tecumseh Guidelines & Marketing Bulletin when using this refrigerant.

Nota : Tecumseh se réserve le droit de modifier les informations contenues dans ce document sans préavis.
Note : Tecumseh reserves the right to change information contained in this document without notification.

© 2023 Tecumseh Products Company
All rights reserved



Tecumseh

TAGT2522ZBR-TZ	Tension TZ : 400V 3~ 50Hz / 440V 3~ 60 Hz
-----------------------	--

Les performances sont données dans les conditions EN13215 :	Gaz aspirés :	20.0 °C
Condition Dew	Sous refroidissement :	3.0 K
The performance data are in EN13215 conditions :	Return gas :	20.0 °C
Dew Condition	Subcooling :	3.0 K

50 Hz R449A (*)							
							N°6834
5 T ambience	6 T évaporation	(°C)	-30	-25	-20	-15	-10
32	1 P frigorifique	(Watt)	3031	4158	5479	6992	8685
	2 P absorbée	(W)	2449	2929	3453	4031	4672
	3 I absorbée	(A)	5.60	6.29	7.07	7.92	8.88
	4 Tc	(°C)	36.7	38.5	40.5	42.8	45.5
38	1 P frigorifique	(Watt)	2612	3655	4884	6301	7903
	2 P absorbée	(W)	2417	2921	3468	4066	4726
	3 I absorbée	(A)	5.58	6.31	7.12	8.00	8.98
	4 Tc	(°C)	42.3	43.9	45.7	47.8	50.2
46	1 P frigorifique	(Watt)		3034	4147	5445	6932
	2 P absorbée	(W)		2884	3467	4097	4787
	3 I absorbée	(A)		6.28	7.14	8.07	9.08
	4 Tc	(°C)		51.0	52.6	54.4	56.5

60 Hz R449A (*)							
							N°6834
5 T ambience	6 T évaporation	(°C)	-30	-25	-20	-15	-10
32	1 P frigorifique	(Watt)	3393	4740	6279	8008	9921
	2 P absorbée	(W)	3095	3764	4482	5278	6178
	3 I absorbée	(A)	5.63	6.53	7.52	8.61	9.79
	4 Tc	(°C)	41.8	43.4	45.3	47.5	50.0
38	1 P frigorifique	(Watt)	2819	4096	5561	7218	9066
	2 P absorbée	(W)	2977	3713	4479	5309	6231
	3 I absorbée	(A)	5.46	6.43	7.47	8.60	9.82
	4 Tc	(°C)	47.7	49.1	50.8	52.8	55.0
46	1 P frigorifique	(Watt)		3272			
	2 P absorbée	(W)		3542			
	3 I absorbée	(A)		6.15			
	4 Tc	(°C)		56.7			

1 = cooling capacity 2 = power input 3 = current 4 = condensing temperature 5 = ambient temperature 6 = evaporating temperature

(*) Veuillez vous référer strictement aux Recommandations d'Utilisation et Bulletins Marketing Tecumseh du fait de la température de reflux élevée pour les applications LBP.
 (*) Due to very high discharge temperature especially on LBP conditions, please strictly refer to Tecumseh Guidelines & Marketing Bulletin when using this refrigerant.

Nota : Tecumseh se réserve le droit de modifier les informations contenues dans ce document sans préavis.
Note : Tecumseh reserves the right to change information contained in this document without notification.

© 2023 Tecumseh Products Company
All rights reserved