

Compresseur / Compressor
Code tension / Voltage code : H

CAE4450Z

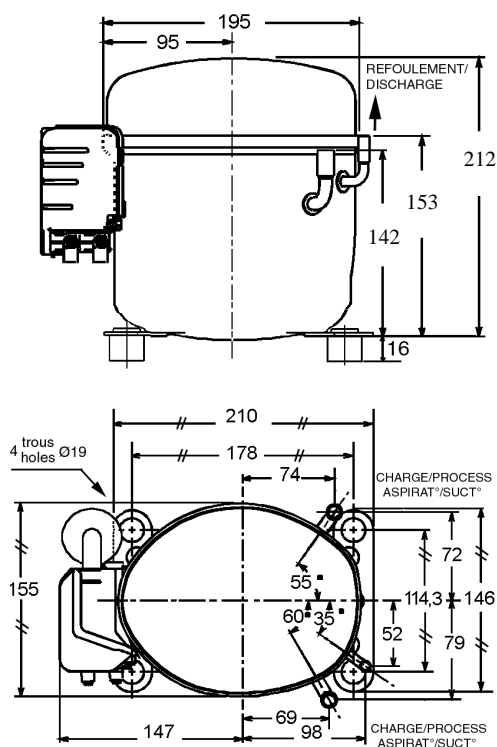
Froid commercial et industriel positif (HP)
Commercial & industrial application (HBP)

208-220V / 60Hz - 1~

R404A

N° 223CS-H - ind e

Conditions Conditions	fréquence frequency	Prod frigorifique nominale / nominal refrigerating capacity			Puis. sonore Sound level
		Watts	Kcal/h	BTU/h	
Standard	60 Hz	1495	1286	5098	ISO 3745 / ISO 3743-1
Cecomaf	60 Hz	1322			61 dBA



Cylindrée / Displacement : 9.4 cm³
Poids net / Net weight : 13.2 Kg
Charge en huile / Oil charge : 350 cm³
Type d'huile / Oil type : P.O.E /
Détente / Expansion device : Capillaire/Détendeur
 Capillary/Exp° valve
Refroidissement / Cooling : Ventilé / Forced

Résistance à 20° C / Windings resistances at 20° C

Phase princ. / Main Winding : 3 Ohms
 aux. / Auxiliary Winding : 13 Ohms

Intensité / Current

nom. / Rated current RLA : 4.5 A
 max. / Max current : 6.6 A
 dém. / Start current LRA : 21 A

Ap. Electrique / Electrical equipment : CSIR

Protecteur / Overload :

MRA38111
 Temporisation / Time Check : 7.5s - 14s / 15.4 A
 T° ouverture / Opening temp. : 105° C
 fermeture / Closing temp. : 52° C
 Option / optional : T0348

Relais Intensité / Current relay :

MTRP56
 enclenchement / Pick up : 11,55A
 déclenchement / Drop out : 9,8A
 Option / optional :

Condensateur dém. / Start capacitor : 64 µF / 250 V

Pour conduites Ø ext / For tubing O.D.

Aspiration Suction	Refolement Discharge	Charge Process
9.5 (3/8")	6.35 (1/4")	9.5 (3/8")

Les caractéristiques données dans cette fiche technique peuvent évoluer sans avis préalable, avec les améliorations que 'TECUMSEH EUROPE' entend toujours apporter à sa production.
 'TECUMSEH EUROPE', in a constant endeavour to improve its products reserves the right to change any information contained in this leaflet without prior warning.



L'UNITE
HERMETIQUE



Tecumseh

CAE4450Z	Tension H : 208 - 220V 1~ 60 Hz	R404A	N°223CS-H	Ind e
-----------------	--	--------------	------------------	--------------

Les performances sont données dans les conditions Standard TE :	Surchauffe :	11°K
	Sous refroidissement :	8.3°K
The performance data are in Standard TE conditions :	Superheat :	11°K
	Subcooling :	8.3°K

60 Hz R404A											
4 T condensation	5 T évaporation	(°C)	-25	-20	-15	-10	-5	0	5	10	15
40	1 P frigorifique	(W)	471	582	739	943	1193	1489	1832	2221	2656
	2 P absorbée	(W)	406	445	484	525	566	607	650	693	737
	3 I absorbée	(A)	3.05	3.15	3.27	3.41	3.57	3.75	3.95	4.18	4.42
50	1 P frigorifique	(W)		457	587	757	967	1218	1510	1842	2214
	2 P absorbée	(W)		436	494	551	607	663	719	774	828
	3 I absorbée	(A)		3.13	3.35	3.57	3.8	4.05	4.31	4.57	4.85
55	1 P frigorifique	(W)			510	664	854	1083	1348	1652	1993
	2 P absorbée	(W)			498	564	628	691	753	814	874
	3 I absorbée	(A)			3.38	3.65	3.92	4.2	4.48	4.77	5.07
60	1 P frigorifique	(W)			434	571	742	947	1187	1462	1772
	2 P absorbée	(W)			503	577	649	719	788	854	919
	3 I absorbée	(A)			3.42	3.73	4.04	4.35	4.66	4.97	5.28

1 = refrigerating capacity 2 = watt input 3 = current 4 = condensing temperature 5 = evaporating temperature

Nota : Les caractéristiques données dans cette fiche technique peuvent évoluer sans avis préalable, avec les améliorations que "TECUMSEH EUROPE" entend toujours apporter à sa production.

Note : "TECUMSEH EUROPE", in a constant endeavour to improve its products reserves the right to change any information contained in this leaflet without prior warning.