

Compresseur / Compressor  
Code tension / Voltage code : T

**TFH4525Y**

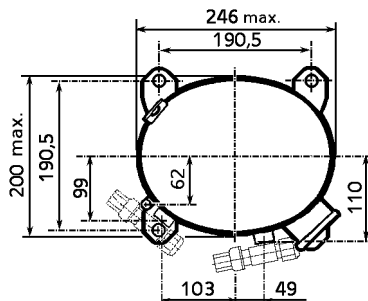
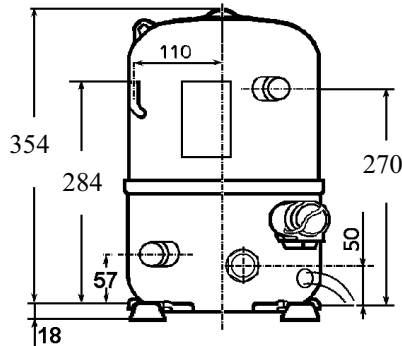
Froid commercial et industriel positif (HP)  
Commercial & industrial application (HBP)

400-440V / 50-60Hz - 3~

R134a

N° 216LU-T - ind a

Conditions <i>Conditions</i>	fréquence <i>frequency</i>	Prod frigorifique nominale / <i>nominal refrigerating capacity</i>			Puis. sonore <i>Sound level</i>
		Watts	Kcal/h	BTU/h	
Standard	50 Hz	6053	5206	20641	73 dBA
Standard	60 Hz	7114	6118	24259	
Cecomaf	50 Hz	5004			
Cecomaf	60 Hz	5890			



**Cylindrée / Displacement :** 74,25 cm<sup>3</sup>  
**Poids net / Net weight :** 31 Kg  
**Charge en huile / Oil charge :** 1480 cm<sup>3</sup>  
**Type d'huile / Oil type :** P.O.E /  
**Détente / Expansion device :** Capillaire/Détendeur  
*Capillary/Exp° valve*  
**Refroidissement / Cooling :** Ventilé / *Forced*

**Résistance à 20° C / Windings resistances at 20° C**  
 Phases 1,2,3. / *Phase Nr 1,2,3 :* 6,3 Ohms

**Intensité / Current**  
 nom. / *Rated current RLA :* 3,91 / 4,11 A  
 max. / *Max current :* 5,6 / 5,5 A  
 dém. / *Start current LRA :* 24 / 25 A

**Ap. Electrique / Electrical equipment :** TRI

**Protecteur / Overload:** Interne / *Internal*

Le compresseur est livré avec voyant d'huile et réchauffeur de carter.  
 Compressor is delivered with oil sight glass and crankcase heater.

Pour conduites Ø ext / *For tubing O.D.*

Aspiration <i>Suction</i>	Refoulement <i>Discharge</i>	Charge <i>Process</i>
15,9 (5/8")	12,7 (1/2")	7,9 (5/16")



**L'UNITE  
HERMETIQUE**

# TFH4525Y

Tension T - 400V 50Hz/440V 60Hz

## R134a

N° 216LU-T Ind a

Température ambiante : 35 °C  
Sous-refroidissement liquide : 8,5 K  
Sortie évap./gaz aspirés : 11 K

— : Courbes à 50 Hz  
- - - : Courbes à 60 Hz

Température de condensation

A: 40 °C  
B: 50 °C  
C: 54,5 °C  
D: 60 °C

