



Tecumseh

Kompressor
Spannungscode : FZ

AE4425Y-FZ1A

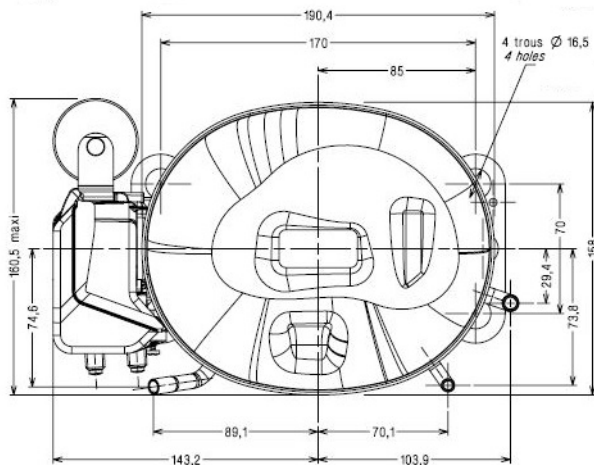
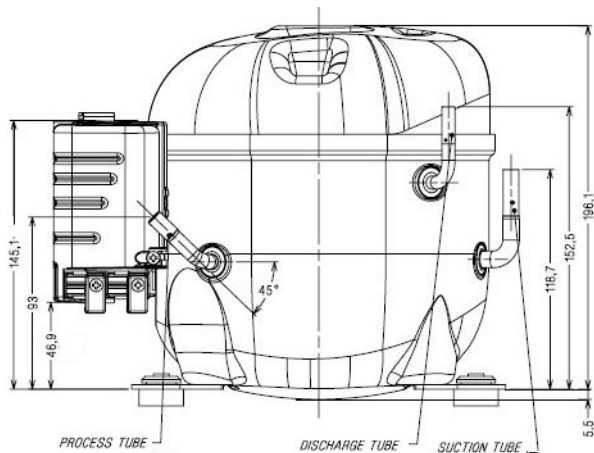
Gewerbliche Kühlung (Normalk.) (HP)

220 - 240V 1~ 50 Hz

R134a / R513A

AE4425Y-FZ1A

Bedingungen	Frequenz	Nennkälteleistung		Schalleistung ISO3745 / ISO 3743-1
		Watts	BTU/h	
EN12900_MHP / R134a	50 Hz	291	994	50 dBA
EN12900_MHP / R513A	50 Hz	310	1057	50 dBA



* EN12900_MHP : T°Verf. 45.0°C / T°Verdampf.. -10.0°C / T°Sauggastemp.. 20.0°C
T°Unterkühlung. 0.0K

Zulassungen :



Hubvolumen (cm³)	6,69
Nettogewicht (kg)	9,1
Ölmenge (cm3)	280,0
Ölsorte	P.O.E
Expansion	Kapillare/Expansionsventil
Kühlung	Belüftet
Hauptphase (Ohm)	12,85
Hilfsphase (Ohm)	27,56
Strom	
Nennstrom (A)	1,65
Maximalstrom (A)	2,5
Anlaufstrom (A)	10,5
Typ Schaltanlage	CSIR
Schutz	T89009
Verzögerung	6.5s - 16s / 7.00 A
Öffnungs-Temp.	135° C
Schließ-Temp.	52° C
Anlaufkondensator	64 µF / 250 V
Stromrelais	RP36**
Einschaltung	4.35A
Ausschaltung	3.7A
Außendurchmesser	
Ø Saugleitung	6.35 (1/4")
Ø Druckleitung	4.76 (3/16")
Ø Prozessleitung	6.35 (1/4")

NB: Tecumseh behält sich das Recht vor, die in diesem Dokument enthaltenen Informationen ohne vorherige Ankündigung zu verändern



Tecumseh

AE4425Y-FZ1A	Tension FZ : 220 - 240V 1~ 50 Hz
---------------------	---

Les performances sont données dans les **conditions EN12900_MHP** :
 Condition Dew
 The performance data are in **EN12900_MHP conditions** :
 Dew Condition

Gaz aspirés : 20.0 °C
 Sous refroidissement : 0.0 K
 Return gas : 20.0 °C
 Subcooling : 0.0 K

50 Hz R134a											
N°3025											
4 T condensation	5 T évaporation	(°C)	-25	-20	-15	-10	-5	0	5	10	15
30	1 P frigorifique	(Watt)	136	200	275	365	470	593	735	899	1087
	2 P absorbée	(W)	135	149	161	172	182	191	199	207	214
	3 I absorbée	(A)	1.21	1.24	1.27	1.29	1.32	1.34	1.36	1.38	1.40
40	1 P frigorifique	(Watt)	104	165	236	317	411	520	645	790	955
	2 P absorbée	(W)	135	153	171	186	201	214	227	238	250
	3 I absorbée	(A)	1.18	1.23	1.28	1.33	1.38	1.42	1.47	1.51	1.55
50	1 P frigorifique	(Watt)		128	193	265	348	443	552	676	819
	2 P absorbée	(W)		153	176	197	217	236	254	271	288
	3 I absorbée	(A)		1.22	1.29	1.36	1.43	1.50	1.57	1.63	1.70
60	1 P frigorifique	(Watt)			148	213	284	365	456	561	680
	2 P absorbée	(W)			179	207	233	258	283	306	329
	3 I absorbée	(A)			1.29	1.39	1.48	1.58	1.67	1.75	1.84

50 Hz R513A											
N°3165											
4 T condensation	5 T évaporation	(°C)	-25	-20	-15	-10	-5	0	5	10	15
30	1 P frigorifique	(Watt)	156	226	305	396	501	620	755	908	1080
	2 P absorbée	(W)	151	164	175	185	194	204	214	226	241
	3 I absorbée	(A)	1.34	1.36	1.37	1.38	1.40	1.43	1.47	1.51	1.58
40	1 P frigorifique	(Watt)	118	183	257	340	435	542	663	801	955
	2 P absorbée	(W)	147	167	184	198	212	226	239	254	271
	3 I absorbée	(A)	1.29	1.34	1.38	1.42	1.46	1.50	1.55	1.61	1.68
50	1 P frigorifique	(Watt)		140	206	279	362	456	561	681	816
	2 P absorbée	(W)		163	187	209	229	248	266	285	306
	3 I absorbée	(A)		1.30	1.37	1.44	1.51	1.58	1.64	1.72	1.80
60	1 P frigorifique	(Watt)			157	219	288	366	454	554	667
	2 P absorbée	(W)			187	217	244	270	295	320	346
	3 I absorbée	(A)			1.36	1.46	1.56	1.65	1.74	1.83	1.93

1 = cooling capacity 2 = power input 3 = current 4 = condensing temperature 5 = evaporating temperature

Nota : Tecumseh se réserve le droit de modifier les informations contenues dans ce document sans préavis.

Note : Tecumseh reserves the right to change information contained in this document without notification.

© 2023 Tecumseh Products Company
All rights reserved