



# Tecumseh

Kompressor  
Spannungscode : FZ

## AE4430Y-FZ1A

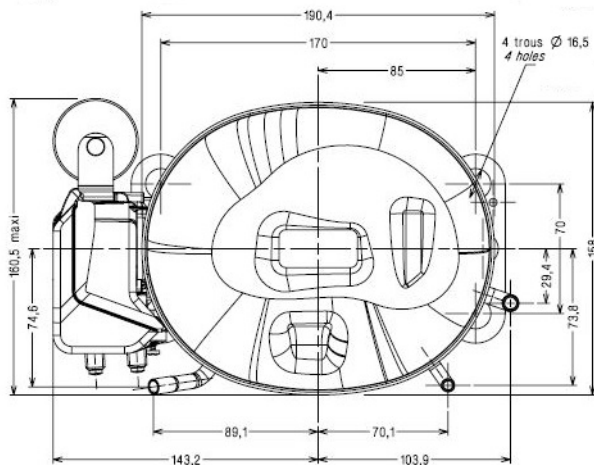
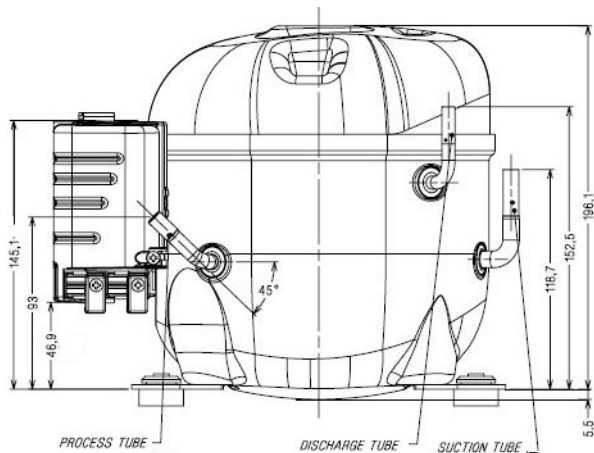
Gewerbliche Kühlung (Normalk.) (HP)

220 - 240V 1~ 50 Hz

R134a / R513A

## AE4430Y-FZ1A

Bedingungen	Frequenz	Nennkälteleistung		Schalleistung ISO3745 / ISO 3743-1
		Watts	BTU/h	
EN12900_MHP / R134a	50 Hz	382	1303	52 dBA
EN12900_MHP / R513A	50 Hz	406	1386	52 dBA



\* EN12900\_MHP : T°Verf. 45.0°C / T°Verdampf.. -10.0°C / T°Sauggastemp.. 20.0°C  
T°Unter Kühlung. 0.0K

Zulassungen :



<b>Hubvolumen (cm³)</b>	8
<b>Nettogewicht (kg)</b>	9.7
<b>Ölmenge (cm³)</b>	285.0
<b>Ölsorte</b>	P.O.E
<b>Expansion</b>	Kapillare/Expansionsventil
<b>Kühlung</b>	Belüftet
<b>Hauptphase (Ohm)</b>	8.5
<b>Hilfsphase (Ohm)</b>	53.4
<b>Strom</b>	
Nennstrom (A)	2.1
Maximalstrom (A)	2.9
Anlaufstrom (A)	11.5
<b>Typ Schaltanlage</b>	CSIR
<b>Schutz</b>	MST59AMK
Verzögerung	7.5s - 14s / 8.5 A
Öffnungs-Temp.	105° C
Schließ-Temp.	61° C
<b>Anlaufkondensator</b>	50 µF / 250 V
<b>Stromrelais</b>	MTRP0026
Einschaltung	5.4A
Ausschaltung	4.55A
<b>Außendurchmesser</b>	
Ø Saugleitung	6.35 (1/4")
Ø Druckleitung	4.76 (3/16")
Ø Prozessleitung	6.35 (1/4")

NB: Tecumseh behält sich das Recht vor, die in diesem Dokument enthaltenen Informationen ohne vorherige Ankündigung zu verändern



**Tecumseh**

<b>AE4430Y-FZ1A</b>	<b>Tension FZ : 220 - 240V 1~ 50 Hz</b>
---------------------	---

Les performances sont données dans les **conditions EN12900\_MHP** :  
 Condition Dew  
 The performance data are in **EN12900\_MHP conditions** :  
 Dew Condition

Gaz aspirés : 20.0 °C  
 Sous refroidissement : 0.0 K  
 Return gas : 20.0 °C  
 Subcooling : 0.0 K

<b>50 Hz R134a</b>											
<b>N°3042</b>											
4   T condensation	5   T évaporation	(°C)	-25	-20	-15	-10	-5	0	5	10	15
<b>30</b>	1   P frigorifique	(Watt)	206	277	365	472	599	750	925	1129	1362
	2   P absorbée	(W)	169	184	199	212	224	233	240	243	242
	3   I absorbée	(A)	1.72	1.74	1.76	1.79	1.81	1.83	1.86	1.88	1.90
<b>40</b>	1   P frigorifique	(Watt)	175	239	318	412	526	659	816	998	1207
	2   P absorbée	(W)	175	193	211	230	248	264	278	290	299
	3   I absorbée	(A)	1.70	1.74	1.79	1.83	1.87	1.91	1.96	2.00	2.05
<b>50</b>	1   P frigorifique	(Watt)		201	270	352	450	566	702	861	1045
	2   P absorbée	(W)		199	222	244	267	290	312	332	350
	3   I absorbée	(A)		1.74	1.80	1.86	1.93	1.99	2.05	2.12	2.18
<b>60</b>	1   P frigorifique	(Watt)			223	292	374	471	586	722	879
	2   P absorbée	(W)			231	257	285	313	342	369	396
	3   I absorbée	(A)			1.81	1.89	1.97	2.06	2.14	2.23	2.31

<b>50 Hz R513A</b>											
<b>N°3169</b>											
4   T condensation	5   T évaporation	(°C)	-25	-20	-15	-10	-5	0	5	10	15
<b>30</b>	1   P frigorifique	(Watt)	238	314	405	512	638	784	950	1140	1354
	2   P absorbée	(W)	188	202	215	227	238	249	258	266	273
	3   I absorbée	(A)	1.91	1.91	1.91	1.91	1.93	1.95	2.00	2.06	2.15
<b>40</b>	1   P frigorifique	(Watt)	197	265	346	443	556	688	839	1011	1207
	2   P absorbée	(W)	191	209	227	245	262	278	294	310	324
	3   I absorbée	(A)	1.87	1.90	1.92	1.95	1.98	2.02	2.07	2.14	2.22
<b>50</b>	1   P frigorifique	(Watt)		219	288	370	468	582	714	867	1041
	2   P absorbée	(W)		213	236	259	282	304	327	349	371
	3   I absorbée	(A)		1.86	1.92	1.97	2.03	2.09	2.15	2.23	2.32
<b>60</b>	1   P frigorifique	(Watt)			235	300	379	473	584	713	862
	2   P absorbée	(W)			243	270	299	328	357	386	416
	3   I absorbée	(A)			1.90	1.99	2.07	2.15	2.24	2.33	2.43

1 = cooling capacity 2 = power input 3 = current 4 = condensing temperature 5 = evaporating temperature

**Nota : Tecumseh se réserve le droit de modifier les informations contenues dans ce document sans préavis.**

**Note : Tecumseh reserves the right to change information contained in this document without notification.**

© 2023 Tecumseh Products Company  
All rights reserved