

Kompressor  
Spannungscode : FZ

# AE4456Y-FZ1C

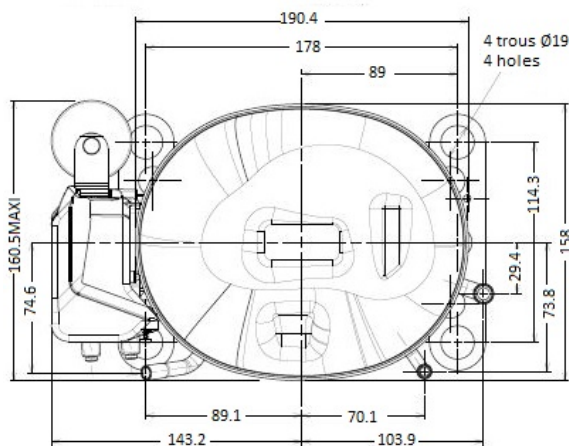
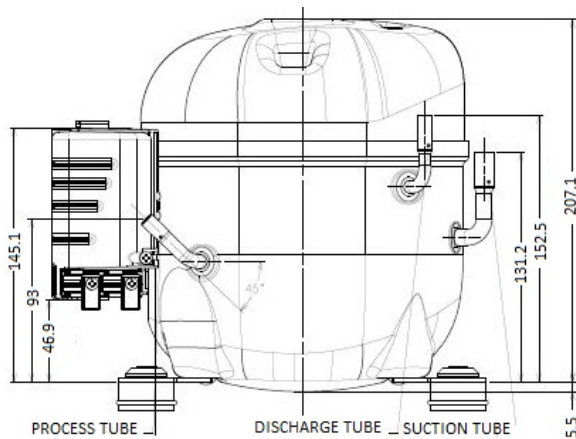
Gewerbliche Kühlung (Normalk.) (HP)

220 - 240V 1~ 50 Hz

R134a / R513A

AE4456Y-FZ1C\_BF

Bedingungen	Frequenz	Nennkälteleistung		Schallleistung ISO3745 / ISO 3743-1
		Watts	BTU/h	
EN12900_MHP / R134a	50 Hz	737	2513	60 dBA
EN12900_MHP / R513A	50 Hz	784	2674	60 dBA



\* EN12900\_MHP : T°Verf. 45.0°C / T°Verdampf.. -10.0°C / T°Sauggastemp.. 20.0°C  
T°Unterkühlung. 0.0K

Zulassungen :



<b>Hubvolumen (cm³)</b>	14,51
<b>Nettogewicht (kg)</b>	11,5
<b>Ölmenge (cm3)</b>	380,0
<b>Ölsorte</b>	P.O.E
<b>Expansion</b>	Kapillare/Expansionsventil
<b>Kühlung</b>	Belüftet
<b>Hauptphase (Ohm)</b>	4,05
<b>Hilfsphase (Ohm)</b>	22,8
<b>Strom</b>	
Nennstrom (A)	3,6
Maximalstrom (A)	3,8
Anlaufstrom (A)	17,5
<b>Typ Schaltanlage</b>	CSIR
<b>Schutz</b>	T0617
Verzögerung	2.8s - 5.2s / 20.5 A
Öffnungs-Temp.	140° C
Schließ-Temp.	52° C
<b>Anlaufkondensator</b>	64 µF / 250 V
<b>Stromrelais</b>	MTRP0030
Einschaltung	9,15A
Ausschaltung	7,7A
<b>Außendurchmesser</b>	
Ø Saugleitung	9.5 (3/8")
Ø Druckleitung	6.35 (1/4")
Ø Prozessleitung	6.35 (1/4")

NB: Tecumseh behält sich das Recht vor, die in diesem Dokument enthaltenen Informationen ohne vorherige Ankündigung zu verändern



**Tecumseh**

<b>AE4456Y-FZ1C</b>	<b>Tension FZ : 220 - 240V 1~ 50 Hz</b>
---------------------	---

Les performances sont données dans les **conditions EN12900\_MHP** :  
 Condition Dew  
 The performance data are in **EN12900\_MHP conditions** :  
 Dew Condition

Gaz aspirés : 20.0 °C  
 Sous refroidissement : 0.0 K  
 Return gas : 20.0 °C  
 Subcooling : 0.0 K

<b>50 Hz R134a</b>											
<b>N°3102</b>											
4   T condensation	5   T évaporation	(°C)	-25	-20	-15	-10	-5	0	5	10	15
<b>30</b>	1   P frigorifique	(Watt)	420	554	712	897	1114	1366	1659	1997	2383
	2   P absorbée	(W)	275	307	337	367	397	429	464	502	544
	3   I absorbée	(A)	2.55	2.60	2.66	2.73	2.82	2.91	3.02	3.14	3.27
<b>40</b>	1   P frigorifique	(Watt)	353	479	624	792	987	1214	1476	1779	2125
	2   P absorbée	(W)	288	329	368	406	443	481	521	563	609
	3   I absorbée	(A)	2.50	2.60	2.70	2.82	2.95	3.09	3.24	3.41	3.58
<b>50</b>	1   P frigorifique	(Watt)		404	534	682	854	1052	1282	1547	1853
	2   P absorbée	(W)		345	394	442	489	535	583	632	684
	3   I absorbée	(A)		2.62	2.77	2.93	3.10	3.29	3.48	3.69	3.91
<b>60</b>	1   P frigorifique	(Watt)			447	574	720	888	1083	1310	1571
	2   P absorbée	(W)			416	476	534	592	649	708	769
	3   I absorbée	(A)			2.85	3.05	3.27	3.50	3.74	4.00	4.26

<b>50 Hz R513A</b>											
<b>N°3180</b>											
4   T condensation	5   T évaporation	(°C)	-25	-20	-15	-10	-5	0	5	10	15
<b>30</b>	1   P frigorifique	(Watt)	484	626	789	974	1187	1429	1704	2016	2368
	2   P absorbée	(W)	306	337	365	393	423	458	499	550	613
	3   I absorbée	(A)	2.83	2.85	2.88	2.93	3.00	3.11	3.25	3.44	3.69
<b>40</b>	1   P frigorifique	(Watt)	398	530	680	850	1044	1265	1517	1803	2126
	2   P absorbée	(W)	314	358	396	432	469	507	551	601	661
	3   I absorbée	(A)	2.74	2.82	2.91	3.01	3.12	3.26	3.43	3.63	3.89
<b>50</b>	1   P frigorifique	(Watt)		438	569	718	888	1082	1304	1557	1845
	2   P absorbée	(W)		367	420	468	515	561	611	665	727
	3   I absorbée	(A)		2.79	2.95	3.10	3.27	3.45	3.65	3.88	4.15
<b>60</b>	1   P frigorifique	(Watt)			469	591	730	892	1078	1294	1541
	2   P absorbée	(W)			435	500	560	619	678	740	808
	3   I absorbée	(A)			2.98	3.21	3.43	3.66	3.91	4.18	4.47

1 = cooling capacity 2 = power input 3 = current 4 = condensing temperature 5 = evaporating temperature

**Nota : Tecumseh se réserve le droit de modifier les informations contenues dans ce document sans préavis.**

**Note : Tecumseh reserves the right to change information contained in this document without notification.**

© 2023 Tecumseh Products Company  
All rights reserved