



Tecumseh

Kompressor
Spannungscode : FZ

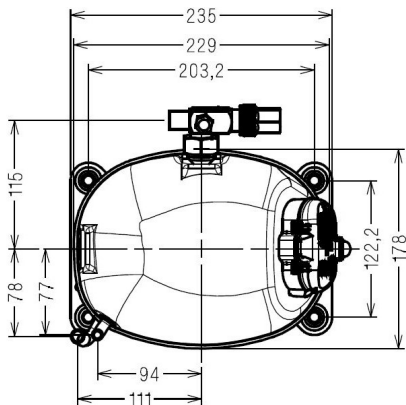
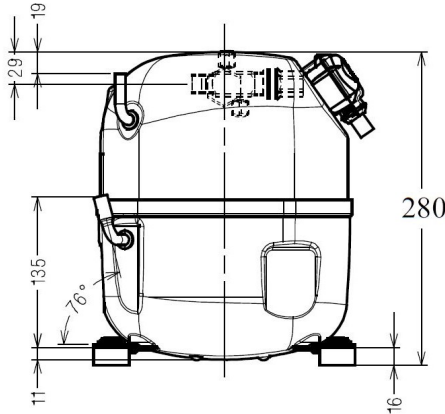
AJ4510P-FZ

Gewerbliche Kühlung (Normalk.) (HP)

220 - 240V 1~ 50 Hz

R452A / R404A / R448A / R449A / R455A / R454C AJ4510P-FZ3A

Bedingungen	Frequenz	Nennkälteleistung		Schalleistung ISO3745 / ISO 3743-1
		Watts	BTU/h	
EN12900_MHP / R452A	50 Hz	1435	4893	63 dBA
EN12900_MHP / R404A	50 Hz	1458	4971	63 dBA
EN12900_MHP / R448A	50 Hz	1406	4796	63 dBA
EN12900_MHP / R449A	50 Hz	1403	4786	63 dBA
EN12900_MHP / R455A	50 Hz	1352	4611	63 dBA
EN12900_MHP / R454C	50 Hz	1226	4181	63 dBA



* EN12900_MHP : T°Verf. 45.0°C / T°Verdampf.. -10.0°C / T°Sauggastemp.. 20.0°C
T°Unter Kühlung. 0.0K

Zulassungen :

Hubvolumen (cm³)	18,3
Nettogewicht (kg)	21.5
Ölmenge (cm3)	475.0
Ölsorte	P.O.E
Expansion	Kapillare/Expansionsventil
Kühlung	Belüftet
Hauptphase (Ohm)	2.9
Hilfsphase (Ohm)	8.8
Strom	
Nennstrom (A)	5,4
Maximalstrom (A)	8,4
Anlaufstrom (A)	29.5
Typ Schaltanlage	CSR
Schutz	MRA38128
Verzögerung	2.8s - 5.2s / 20.5 A
Öffnungs-Temp.	105° C
Schließ-Temp.	52° C
Optional	T0813
Anlaufkondensator	100 µF / 330 V
Betriebskondensator	15 µF / 400 V
Potenzialrelais	RVA40**
Einschaltung	280/310V
Ausschaltung	60/121V
Außendurchmesser	
Ø Saugleitung	15.9 (5/8")
Ø Druckleitung	7.9 (5/16")
Ø Prozessleitung	6.35 (1/4")

NB: Tecumseh behält sich das Recht vor, die in diesem Dokument enthaltenen Informationen ohne vorherige Ankündigung zu verändern



Tecumseh

AJ4510P-FZ	Tension FZ : 220 - 240V 1~ 50 Hz
-------------------	---

Les performances sont données dans les **conditions EN12900_MHP** :
 Condition Mid
 The performance data are in **EN12900_MHP conditions** :
 Mid Condition

Gaz aspirés : 20.0 °C
 Sous refroidissement : 0.0 K
 Return gas : 20.0 °C
 Subcooling : 0.0 K

© 2024 Tecumseh Products Company
All rights reserved

50 Hz R452A

N°3642

4 T condensation	5 T évaporation	(°C)	-25	-20	-15	-10	-5	0	5	10	15
30	1 P frigorifique	(Watt)	930	1207	1537	1928	2389	2926	3550	4266	5083
	2 P absorbée	(W)	570	631	689	743	791	833	869	897	917
	3 I absorbée	(A)	2.76	3.03	3.28	3.52	3.74	3.96	4.15	4.34	4.51
40	1 P frigorifique	(Watt)		982	1267	1600	1988	2440	2964	3567	4258
	2 P absorbée	(W)		659	733	805	872	935	992	1043	1086
	3 I absorbée	(A)		3.10	3.44	3.77	4.09	4.39	4.68	4.96	5.22
50	1 P frigorifique	(Watt)			994	1269	1586	1953	2378	2870	3434
	2 P absorbée	(W)			762	852	939	1023	1102	1176	1244
	3 I absorbée	(A)			3.56	3.98	4.38	4.78	5.16	5.53	5.89
60	1 P frigorifique	(Watt)				937	1184	1467	1795	2175	2616
	2 P absorbée	(W)				884	991	1097	1199	1296	1389
	3 I absorbée	(A)				4.13	4.62	5.11	5.59	6.05	6.50

50 Hz R404A

N°3641

4 T condensation	5 T évaporation	(°C)	-25	-20	-15	-10	-5	0	5	10	15
30	1 P frigorifique	(Watt)	970	1241	1564	1945	2391	2911	3510	4197	4979
	2 P absorbée	(W)	586	645	701	752	797	836	868	891	907
	3 I absorbée	(A)	2.86	3.11	3.35	3.58	3.78	3.97	4.15	4.31	4.45
40	1 P frigorifique	(Watt)	775	1018	1297	1622	1998	2434	2935	3510	4166
	2 P absorbée	(W)	604	679	751	819	883	941	993	1039	1076
	3 I absorbée	(A)	2.86	3.20	3.53	3.84	4.14	4.42	4.69	4.94	5.17
50	1 P frigorifique	(Watt)		788	1024	1292	1598	1949	2352	2815	3344
	2 P absorbée	(W)		698	787	873	956	1034	1108	1175	1236
	3 I absorbée	(A)		3.26	3.67	4.08	4.46	4.83	5.19	5.53	5.85
60	1 P frigorifique	(Watt)			747	958	1193	1459	1763	2114	2517
	2 P absorbée	(W)			809	915	1017	1117	1212	1303	1387
	3 I absorbée	(A)			3.78	4.27	4.75	5.21	5.65	6.08	6.49

1 = cooling capacity 2 = power input 3 = current 4 = condensing temperature 5 = evaporating temperature

Nota : Tecumseh se réserve le droit de modifier les informations contenues dans ce document sans préavis.

Note : Tecumseh reserves the right to change information contained in this document without notification.



Tecumseh

AJ4510P-FZ	Tension FZ : 220 - 240V 1~ 50 Hz
-------------------	---

Les performances sont données dans les **conditions EN12900_MHP** :
 Condition Mid
 The performance data are in **EN12900_MHP conditions** :
 Mid Condition

Gaz aspirés : 20.0 °C
 Sous refroidissement : 0.0 K
 Return gas : 20.0 °C
 Subcooling : 0.0 K

© 2024 Tecumseh Products Company
 All rights reserved

50 Hz R448A (*)

N°3643

4 T condensation	5 T évaporation	(°C)	-25	-20	-15	-10	-5	0	5	10	15
30	1 P frigorifique	(Watt)	858	1135	1466	1859	2324	2870	3505	4237	5076
	2 P absorbée	(W)	543	600	655	706	753	795	829	855	872
	3 I absorbée	(A)	2.62	2.87	3.11	3.34	3.56	3.77	3.97	4.14	4.30
40	1 P frigorifique	(Watt)		928	1217	1557	1956	2423	2968	3598	4323
	2 P absorbée	(W)		631	702	770	835	896	951	998	1038
	3 I absorbée	(A)		2.97	3.29	3.61	3.91	4.21	4.49	4.75	5.00
50	1 P frigorifique	(Watt)			970	1258	1593	1984	2440	2970	3583
	2 P absorbée	(W)			734	822	907	990	1067	1139	1203
	3 I absorbée	(A)			3.43	3.84	4.23	4.62	5.00	5.36	5.70
60	1 P frigorifique	(Watt)				969	1241	1558	1928	2360	2863
	2 P absorbée	(W)				858	966	1072	1174	1272	1364
	3 I absorbée	(A)				4.00	4.51	5.00	5.47	5.94	6.38

50 Hz R449A (*)

N°3640

4 T condensation	5 T évaporation	(°C)	-25	-20	-15	-10	-5	0	5	10	15
30	1 P frigorifique	(Watt)	856	1133	1463	1856	2321	2866	3501	4233	5073
	2 P absorbée	(W)	542	599	654	706	753	794	829	855	872
	3 I absorbée	(A)	2.62	2.87	3.11	3.34	3.56	3.77	3.96	4.14	4.30
40	1 P frigorifique	(Watt)		926	1214	1554	1952	2419	2964	3594	4319
	2 P absorbée	(W)		630	701	770	835	895	950	998	1038
	3 I absorbée	(A)		2.96	3.29	3.61	3.91	4.21	4.49	4.75	4.99
50	1 P frigorifique	(Watt)			968	1255	1589	1980	2436	2966	3578
	2 P absorbée	(W)			733	821	907	989	1067	1139	1203
	3 I absorbée	(A)			3.42	3.83	4.23	4.62	5.00	5.36	5.70
60	1 P frigorifique	(Watt)				966	1238	1554	1924	2355	2857
	2 P absorbée	(W)				857	965	1072	1174	1272	1364
	3 I absorbée	(A)				4.00	4.50	4.99	5.47	5.94	6.38

1 = cooling capacity 2 = power input 3 = current 4 = condensing temperature 5 = evaporating temperature

(*) Veuillez vous référer strictement aux Recommandations d'Utilisation et Bulletins Marketing Tecumseh du fait de la température de reflux élevée pour les applications LBP.

(*) Due to very high discharge temperature especially on LBP conditions, please strictly refer to Tecumseh Guidelines & Marketing Bulletin when using this refrigerant.

Nota : Tecumseh se réserve le droit de modifier les informations contenues dans ce document sans préavis.

Note : Tecumseh reserves the right to change information contained in this document without notification.





Tecumseh

AJ4510P-FZ	Tension FZ : 220 - 240V 1~ 50 Hz
-------------------	---

Les performances sont données dans les **conditions EN12900_MHP** :
 Condition Mid
 The performance data are in **EN12900_MHP conditions** :
 Mid Condition

Gaz aspirés : 20.0 °C
 Sous refroidissement : 0.0 K
 Return gas : 20.0 °C
 Subcooling : 0.0 K

50 Hz R455A											
 N°3276											
4 T condensation	5 T évaporation	(°C)	-25	-20	-15	-10	-5	0	5	10	15
30	1 P frigorifique	(Watt)	849	1123	1448	1831	2280	2804	3410	4107	4902
	2 P absorbée	(W)	543	605	658	704	745	783	820	858	898
	3 I absorbée	(A)	2.65	2.92	3.17	3.38	3.58	3.75	3.89	4.02	4.14
40	1 P frigorifique	(Watt)		896	1179	1509	1896	2347	2870	3474	4166
	2 P absorbée	(W)		620	697	764	824	878	929	978	1026
	3 I absorbée	(A)		3.00	3.35	3.66	3.94	4.20	4.42	4.62	4.79
50	1 P frigorifique	(Watt)			919	1199	1524	1904	2346	2859	3450
	2 P absorbée	(W)			710	804	889	965	1036	1102	1165
	3 I absorbée	(A)			3.40	3.84	4.24	4.60	4.93	5.22	5.48
60	1 P frigorifique	(Watt)				907	1173	1483	1846	2270	2761
	2 P absorbée	(W)				815	931	1035	1132	1221	1305
	3 I absorbée	(A)				3.90	4.44	4.93	5.39	5.81	6.18

50 Hz R454C											
 N°3277											
4 T condensation	5 T évaporation	(°C)	-25	-20	-15	-10	-5	0	5	10	15
30	1 P frigorifique	(Watt)	788	1021	1300	1633	2027	2491	3031	3657	4374
	2 P absorbée	(W)	505	555	604	650	692	729	758	778	788
	3 I absorbée	(A)	2.47	2.70	2.92	3.14	3.33	3.49	3.61	3.67	3.67
40	1 P frigorifique	(Watt)		836	1075	1357	1691	2083	2542	3075	3689
	2 P absorbée	(W)		585	646	706	762	813	856	892	916
	3 I absorbée	(A)		2.83	3.11	3.38	3.64	3.88	4.07	4.22	4.31
50	1 P frigorifique	(Watt)			864	1099	1375	1700	2081	2525	3041
	2 P absorbée	(W)			677	755	829	898	961	1016	1061
	3 I absorbée	(A)			3.24	3.60	3.94	4.27	4.57	4.83	5.03
60	1 P frigorifique	(Watt)				858	1081	1342	1649	2009	2430
	2 P absorbée	(W)				772	869	961	1047	1126	1195
	3 I absorbée	(A)				3.70	4.15	4.59	5.01	5.39	5.73

1 = cooling capacity 2 = power input 3 = current 4 = condensing temperature 5 = evaporating temperature

Nota : Tecumseh se réserve le droit de modifier les informations contenues dans ce document sans préavis.
Note : Tecumseh reserves the right to change information contained in this document without notification.

© 2024 Tecumseh Products Company
All rights reserved