



# Tecumseh

Kompressor  
Spannungscode : FZ

## CAJ4513Y-FZ

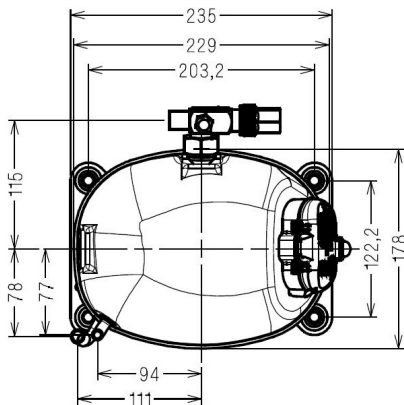
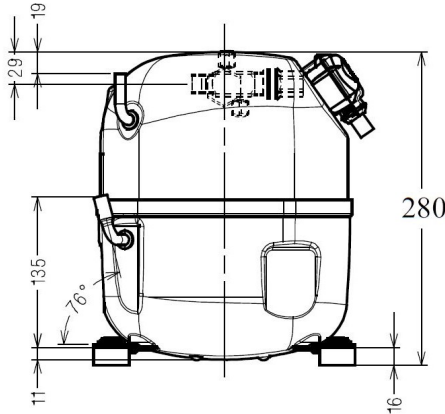
Gewerbliche Kühlung (Normalk.) (HP)

220 - 240V 1~ 50 Hz

R134a

AJ4513Y-FZ3C

Bedingungen	Frequenz	Nennkälteleistung		Schalleistung ISO3745 / ISO 3743-1
		Watts	BTU/h	
EN12900_MHP / R134a	50 Hz	1591	5425	60 dBA



<b>Hubvolumen (cm³)</b>	34,45
<b>Nettogewicht (kg)</b>	22.1
<b>Ölmenge (cm3)</b>	475.0
<b>Ölsorte</b>	P.O.E
<b>Expansion</b>	Kapillare/Expansionsventil
<b>Kühlung</b>	Belüftet
<b>Hauptphase (Ohm)</b>	2.0
<b>Hilfsphase (Ohm)</b>	8.8
<b>Strom</b>	
Nennstrom (A)	5.8
Maximalstrom (A)	9.9
Anlaufstrom (A)	36
<b>Typ Schaltanlage</b>	CSR
<b>Schutz</b>	MST18AIW
Verzögerung	2.8s - 5.2s / 29 A
Öffnungs-Temp.	135° C
Schließ-Temp.	61° C
Optional	T0610
<b>Anlaufkondensator</b>	88 µF / 330 V
<b>Betriebskondensator</b>	15 µF / 400 V
<b>Potenzialrelais</b>	RVA4AP**
Einschaltung	300/328V
Ausschaltung	60/121V
Optional	3ARR3*6D*
<b>Außendurchmesser</b>	
Ø Saugleitung	15.9 (5/8")
Ø Druckleitung	7.9 (5/16")
Ø Prozessleitung	6.35 (1/4")

\* EN12900\_MHP : T°Verf. 45.0°C / T°Verdampf.. -10.0°C / T°Sauggastemp.. 20.0°C  
T°Unter Kühlung. 0.0K

Zulassungen :



NB: Tecumseh behält sich das Recht vor, die in diesem Dokument enthaltenen Informationen ohne vorherige Ankündigung zu verändern



**Tecumseh**

<b>CAJ4513Y-FZ</b>	<b>Tension FZ : 220 - 240V 1~ 50 Hz</b>
--------------------	---

Les performances sont données dans les **conditions EN12900\_MHP** :  
 Condition Dew  
 The performance data are in **EN12900\_MHP conditions** :  
 Dew Condition

Gaz aspirés : 20.0 °C  
 Sous refroidissement : 0.0 K  
 Return gas : 20.0 °C  
 Subcooling : 0.0 K

**50 Hz R134a**



**N°214ST-FZ**

4   T condensation	5   T évaporation	(°C)	-25	-20	-15	-10	-5	0	5	10	15
<b>30</b>	1   P frigorifique	(Watt)	866	1178	1552	1995	2518	3131	3842	4662	5600
	2   P absorbée	(W)	544	618	687	753	822	895	977	1072	1182
	3   I absorbée	(A)	3.31	3.56	3.80	4.05	4.29	4.53	4.77	5.01	5.24
<b>40</b>	1   P frigorifique	(Watt)	694	988	1329	1727	2192	2733	3359	4080	4906
	2   P absorbée	(W)	545	644	733	817	898	981	1069	1166	1275
	3   I absorbée	(A)	3.29	3.65	4.01	4.36	4.72	5.07	5.42	5.76	6.11
<b>50</b>	1   P frigorifique	(Watt)		784	1096	1453	1862	2334	2878	3504	4222
	2   P absorbée	(W)		640	758	867	970	1070	1172	1278	1393
	3   I absorbée	(A)		3.59	4.06	4.52	4.99	5.45	5.91	6.37	6.82
<b>60</b>	1   P frigorifique	(Watt)			852	1170	1528	1935	2401	2935	3547
	2   P absorbée	(W)			754	895	1026	1152	1275	1399	1527
	3   I absorbée	(A)			3.96	4.53	5.11	5.68	6.25	6.82	7.38

© 2023 Tecumseh Products Company  
All rights reserved

1 = cooling capacity 2 = power input 3 = current 4 = condensing temperature 5 = evaporating temperature

**Nota : Tecumseh se réserve le droit de modifier les informations contenues dans ce document sans préavis.**

**Note : Tecumseh reserves the right to change information contained in this document without notification.**