

Kompressor  
Spannungscode : FZ

# CAJ9513Z-FZ

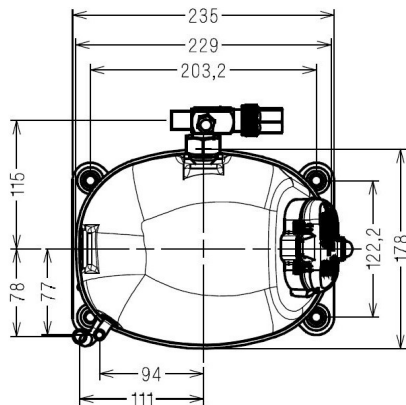
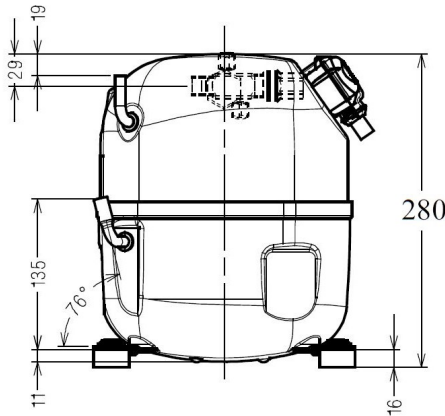
Gewerbliche Kühlung (Normalk.) (MHP)

220 - 240V 1~ 50 Hz

R452A / R404A / R448A / R449A

AJK513Z-FZ3B

Bedingungen	Frequenz	Nennkälteleistung		Schalleistung ISO3745 / ISO 3743-1
		Watts	BTU/h	
EN12900_MHP / R452A	50 Hz	1776	6057	64 dBA
EN12900_MHP / R404A	50 Hz	1827	6229	64 dBA
EN12900_MHP / R448A	50 Hz	1686	5751	64 dBA
EN12900_MHP / R449A	50 Hz	1686	5751	64 dBA



\* EN12900\_MHP : T°Verf. 45.0°C / T°Verdampf.. -10.0°C / T°Sauggastemp.. 20.0°C  
T°Unter Kühlung. 0.0K

Zulassungen :



<b>Hubvolumen (cm³)</b>	24,2
<b>Nettogewicht (kg)</b>	21,5
<b>Ölmenge (cm³)</b>	475,0
<b>Ölsorte</b>	P.O.E
<b>Expansion</b>	Kapillare/Expansionsventil
<b>Kühlung</b>	Belüftet
<b>Hauptphase (Ohm)</b>	2,7
<b>Hilfsphase (Ohm)</b>	7,9
<b>Strom</b>	
Nennstrom (A)	6,7
Maximalstrom (A)	11,3
Anlaufstrom (A)	33
<b>Typ Schaltanlage</b>	CSR
<b>Schutz</b>	MST16AHW
Verzögerung	2.8s - 5.2s / 32.5 A
Öffnungs-Temp.	135° C
Schließ-Temp.	61° C
Optional	T0653
<b>Anlaufkondensator</b>	88 µF / 330 V
<b>Betriebskondensator</b>	15 µF / 400 V
<b>Potenzialrelais</b>	RVA3AN**
Einschaltung	260/289V
Ausschaltung	50/110V
Optional	3ARR3*10B*
<b>Außendurchmesser</b>	
Ø Saugleitung	15,9 (5/8")
Ø Druckleitung	7,9 (5/16")
Ø Prozessleitung	6,35 (1/4")

NB: Tecumseh behält sich das Recht vor, die in diesem Dokument enthaltenen Informationen ohne vorherige Ankündigung zu verändern



**Tecumseh**

<b>CAJ9513Z-FZ</b>	<b>Tension FZ : 220 - 240V 1~ 50 Hz</b>
--------------------	---

Les performances sont données dans les **conditions EN12900\_MHP** :  
 Condition Dew  
 The performance data are in **EN12900\_MHP conditions** :  
 Dew Condition

Gaz aspirés : 20.0 °C  
 Sous refroidissement : 0.0 K  
 Return gas : 20.0 °C  
 Subcooling : 0.0 K

© 2023 Tecumseh Products Company  
All rights reserved

**50 Hz R452A**

**N°2437**

4   T condensation	5   T évaporation	(°C)	-25	-20	-15	-10	-5	0	5	10	15
<b>30</b>	1   P frigorifique	(Watt)	1099	1462	1899	2418	3025	3730	4541	5465	6512
	2   P absorbée	(W)	618	697	770	836	897	954	1006	1054	1100
	3   I absorbée	(A)	3.44	3.72	3.99	4.24	4.47	4.69	4.89	5.08	5.25
<b>40</b>	1   P frigorifique	(Watt)	841	1166	1546	1990	2506	3102	3785	4565	5449
	2   P absorbée	(W)	620	724	821	910	992	1068	1139	1206	1268
	3   I absorbée	(A)	3.38	3.79	4.18	4.56	4.92	5.27	5.60	5.92	6.23
<b>50</b>	1   P frigorifique	(Watt)		862	1188	1560	1987	2475	3035	3672	4397
	2   P absorbée	(W)		722	849	968	1079	1182	1279	1371	1457
	3   I absorbée	(A)		3.76	4.28	4.79	5.29	5.77	6.24	6.69	7.13
<b>60</b>	1   P frigorifique	(Watt)			815	1118	1458	1843	2280	2778	3346
	2   P absorbée	(W)			834	989	1135	1274	1404	1528	1645
	3   I absorbée	(A)			4.29	4.93	5.56	6.18	6.78	7.37	7.94

**50 Hz R404A**



**N°224JT-FZ**

4   T condensation	5   T évaporation	(°C)	-25	-20	-15	-10	-5	0	5	10	15
<b>30</b>	1   P frigorifique	(Watt)	1171	1542	1984	2505	3113	3815	4619	5531	6560
	2   P absorbée	(W)	654	736	809	876	937	992	1043	1088	1131
	3   I absorbée	(A)	3.65	3.93	4.19	4.44	4.67	4.88	5.07	5.24	5.40
<b>40</b>	1   P frigorifique	(Watt)	900	1228	1610	2053	2563	3149	3818	4577	5435
	2   P absorbée	(W)	662	768	865	955	1037	1112	1181	1244	1302
	3   I absorbée	(A)	3.60	4.02	4.41	4.79	5.14	5.48	5.81	6.11	6.40
<b>50</b>	1   P frigorifique	(Watt)		908	1233	1600	2016	2489	3027	3637	4326
	2   P absorbée	(W)		772	900	1019	1129	1231	1325	1413	1494
	3   I absorbée	(A)		4.02	4.54	5.05	5.54	6.01	6.46	6.89	7.31
<b>60</b>	1   P frigorifique	(Watt)			845	1140	1465	1829	2239	2702	3226
	2   P absorbée	(W)			892	1047	1192	1328	1455	1573	1684
	3   I absorbée	(A)			4.58	5.22	5.84	6.44	7.02	7.59	8.14

1 = cooling capacity 2 = power input 3 = current 4 = condensing temperature 5 = evaporating temperature

**Nota : Tecumseh se réserve le droit de modifier les informations contenues dans ce document sans préavis.**

**Note : Tecumseh reserves the right to change information contained in this document without notification.**



**Tecumseh**

<b>CAJ9513Z-FZ</b>	<b>Tension FZ : 220 - 240V 1~ 50 Hz</b>
--------------------	---

Les performances sont données dans les <b>conditions EN12900_MHP</b> :	Gaz aspirés :	20.0 °C
Condition Dew	Sous refroidissement :	0.0 K
The performance data are in <b>EN12900_MHP conditions</b> :	Return gas :	20.0 °C
Dew Condition	Subcooling :	0.0 K

© 2023 Tecumseh Products Company  
All rights reserved

### 50 Hz R448A (\*)

**N°2896**

4   T condensation	5   T évaporation	(°C)	-25	-20	-15	-10	-5	0	5	10	15
<b>30</b>	1   P frigorifique	(Watt)	968	1320	1747	2256	2857	3560	4373	5307	6370
	2   P absorbée	(W)	576	649	717	781	841	896	946	992	1034
	3   I absorbée	(A)	3.21	3.47	3.72	3.96	4.19	4.40	4.60	4.78	4.93
<b>40</b>	1   P frigorifique	(Watt)		1059	1433	1875	2394	2998	3697	4501	5418
	2   P absorbée	(W)		680	770	854	933	1007	1075	1138	1195
	3   I absorbée	(A)		3.56	3.92	4.28	4.63	4.97	5.29	5.59	5.87
<b>50</b>	1   P frigorifique	(Watt)			1119	1498	1938	2448	3037	3715	4491
	2   P absorbée	(W)			802	916	1023	1124	1218	1306	1388
	3   I absorbée	(A)			4.05	4.54	5.02	5.48	5.94	6.38	6.79
<b>60</b>	1   P frigorifique	(Watt)				1121	1487	1907	2391	2948	3588
	2   P absorbée	(W)				941	1086	1222	1352	1474	1589
	3   I absorbée	(A)				4.69	5.31	5.93	6.53	7.11	7.68

### 50 Hz R449A (\*)

**N°2417**

4   T condensation	5   T évaporation	(°C)	-25	-20	-15	-10	-5	0	5	10	15
<b>30</b>	1   P frigorifique	(Watt)	968	1320	1747	2256	2857	3560	4373	5307	6370
	2   P absorbée	(W)	576	649	717	781	841	896	946	992	1034
	3   I absorbée	(A)	3.21	3.47	3.72	3.96	4.19	4.40	4.60	4.78	4.93
<b>40</b>	1   P frigorifique	(Watt)		1059	1433	1875	2394	2998	3697	4501	5418
	2   P absorbée	(W)		680	770	854	933	1007	1075	1138	1195
	3   I absorbée	(A)		3.56	3.92	4.28	4.63	4.97	5.29	5.59	5.87
<b>50</b>	1   P frigorifique	(Watt)			1119	1498	1938	2448	3037	3715	4491
	2   P absorbée	(W)			802	916	1023	1124	1218	1306	1388
	3   I absorbée	(A)			4.05	4.54	5.02	5.48	5.94	6.38	6.79
<b>60</b>	1   P frigorifique	(Watt)				1121	1487	1907	2391	2948	3588
	2   P absorbée	(W)				941	1086	1222	1352	1474	1589
	3   I absorbée	(A)				4.69	5.31	5.93	6.53	7.11	7.68

1 = cooling capacity 2 = power input 3 = current 4 = condensing temperature 5 = evaporating temperature

(\*) Veuillez vous référer strictement aux Recommandations d'Utilisation et Bulletins Marketing Tecumseh du fait de la température de reflux élevée pour les applications LBP.

(\*) Due to very high discharge temperature especially on LBP conditions, please strictly refer to Tecumseh Guidelines & Marketing Bulletin when using this refrigerant.

**Nota : Tecumseh se réserve le droit de modifier les informations contenues dans ce document sans préavis.**

**Note : Tecumseh reserves the right to change information contained in this document without notification.**