



Tecumseh

Kompressor
Spannungscode : FZ

RG5480N-FZ4A

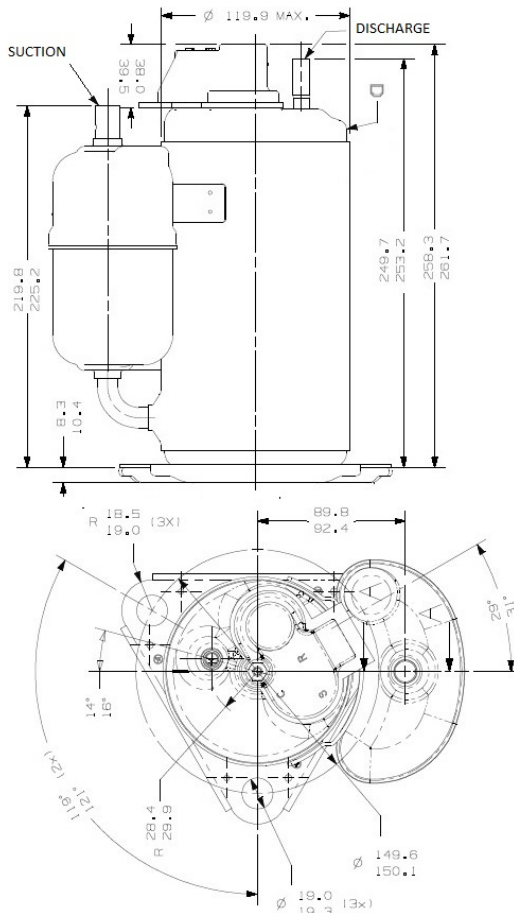
Klimabereich (CA)

220 - 240V 1~ 50 Hz

R1234yf / R134a / R513A

RG5480N-FZ4A

Bedingungen	Frequenz	Nennkälteleistung		Schalleistung ISO3745 / ISO 3743-1
		Watts	BTU/h	
EN12900 / R1234yf	50 Hz	1505	5134	
EN12900 / R134a	50 Hz	1569	5350	
EN12900 / R513A	50 Hz	1561	5324	



* EN12900 : T°Verf. 50.0°C / T°Verdampf.. 5.0°C / T°Überhitzung. 10.0°C
T°Unter Kühlung. 0.0K

Zulassungen :



Hubvolumen (cm³)	16,1
Nettogewicht (kg)	11.9
Ölmenge (cm³)	290.0
Ölsorte	P.V.E
Expansion	Kapillare
Kühlung	Belüftet
Hauptphase (Ohm)	5.2
Hilfsphase (Ohm)	4.85
Strom	
Nennstrom (A)	2.5
Maximalstrom (A)	4,2
Anlaufstrom (A)	15
Typ Schaltanlage	CSR
Schutz	MRA58181
Verzögerung	6.5s - 15s / 11.5 A
Öffnungs-Temp.	130° C
Schließ-Temp.	52° C
Anlaufkondensator	72-88 µF / 330 V
Betriebskondensator	25 µF / 400 V
Potenzialrelais	RVA3D**
Einschaltung	150/163V
Ausschaltung	40/90V
Außendurchmesser	
Ø Saugleitung	9.5 (3/8")
Ø Druckleitung	7.9 (5/16")

NB: Tecumseh behält sich das Recht vor, die in diesem Dokument enthaltenen Informationen ohne vorherige Ankündigung zu verändern



Tecumseh

RG5480N-FZ4A	Tension FZ : 220 - 240V 1~ 50 Hz
---------------------	---

Les performances sont données dans les conditions EN12900 :	Surchauffe :	10.0 K
Condition Dew	Sous refroidissement :	0.0 K
The performance data are in EN12900 conditions :	Superheat :	10.0 K
Dew Condition	Subcooling :	0.0 K

© 2023 Tecumseh Products Company
All rights reserved

50 Hz R1234yf

N°3525

4 T condensation	5 T évaporation	(°C)	-25	-20	-15	-10	-5	0	5	10	15
40	1 P frigorifique	(Watt)				1019	1242	1506	1813	2165	2567
	2 P absorbée	(W)				418	436	450	458	458	448
	3 I absorbée	(A)				1.93	2.01	2.07	2.11	2.11	2.06
50	1 P frigorifique	(Watt)					1052	1263	1505	1781	2093
	2 P absorbée	(W)					493	516	535	548	553
	3 I absorbée	(A)					2.27	2.37	2.46	2.52	2.54
60	1 P frigorifique	(Watt)						1047	1242	1460	1701
	2 P absorbée	(W)						595	624	650	670
	3 I absorbée	(A)						2.74	2.87	2.99	3.08

50 Hz R134a

N°RG5480N-FZ4A

4 T condensation	5 T évaporation	(°C)	-25	-20	-15	-10	-5	0	5	10	15
40	1 P frigorifique	(Watt)				990	1228	1510	1840	2221	2655
	2 P absorbée	(W)				417	435	450	459	459	450
	3 I absorbée	(A)				1.92	2.00	2.07	2.11	2.11	2.07
50	1 P frigorifique	(Watt)					1067	1300	1569	1875	2223
	2 P absorbée	(W)					495	520	540	554	560
	3 I absorbée	(A)					2.27	2.39	2.48	2.55	2.57
60	1 P frigorifique	(Watt)						1105	1327	1576	1852
	2 P absorbée	(W)						601	634	662	684
	3 I absorbée	(A)						2.76	2.91	3.04	3.15

1 = cooling capacity 2 = power input 3 = current 4 = condensing temperature 5 = evaporating temperature

Nota : Tecumseh se réserve le droit de modifier les informations contenues dans ce document sans préavis.

Note : Tecumseh reserves the right to change information contained in this document without notification.



Tecumseh

RG5480N-FZ4A	Tension FZ : 220 - 240V 1~ 50 Hz
---------------------	---

Les performances sont données dans les conditions EN12900 :	Surchauffe :	10.0 K
Condition Dew	Sous refroidissement :	0.0 K
The performance data are in EN12900 conditions :	Superheat :	10.0 K
Dew Condition	Subcooling :	0.0 K

50 Hz R513A

N°3531

4 T condensation	5 T évaporation	(°C)	-25	-20	-15	-10	-5	0	5	10	15
40	1 P frigorifique	(Watt)				1040	1281	1565	1894	2272	2700
	2 P absorbée	(W)				435	455	468	474	475	470
	3 I absorbée	(A)				2.00	2.09	2.15	2.18	2.18	2.16
50	1 P frigorifique	(Watt)					1066	1297	1561	1861	2199
	2 P absorbée	(W)					508	534	552	563	568
	3 I absorbée	(A)					2.33	2.45	2.53	2.58	2.61
60	1 P frigorifique	(Watt)						1053	1270	1510	1776
	2 P absorbée	(W)						612	647	673	692
	3 I absorbée	(A)						2.81	2.97	3.09	3.18

© 2023 Tecumseh Products Company
All rights reserved

1 = cooling capacity 2 = power input 3 = current 4 = condensing temperature 5 = evaporating temperature

Nota : Tecumseh se réserve le droit de modifier les informations contenues dans ce document sans préavis.

Note : Tecumseh reserves the right to change information contained in this document without notification.