



Tecumseh

Kompressor
Spannungscode : TZ

TAG2519Z

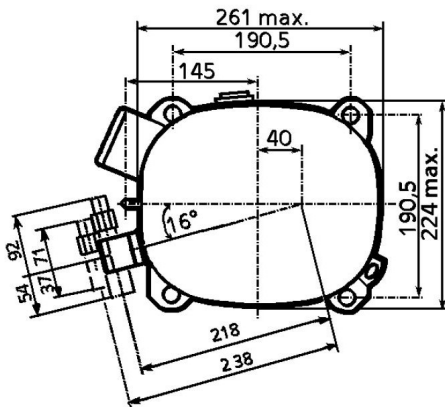
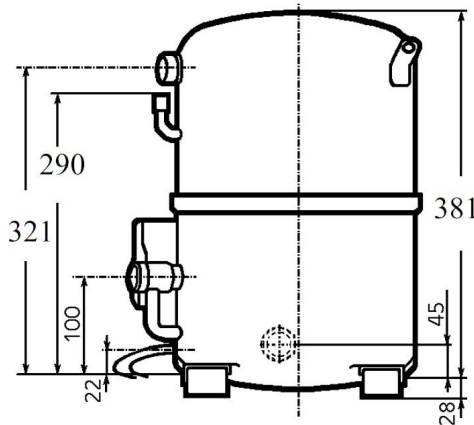
Gewerbliche Kühlung (Tiefk.) (BP)

400V 3~ 50Hz / 440V 3~ 60 Hz

R452A / R404A / R448A / R449A

AG2516Z-TZ1C

Bedingungen	Frequenz	Nennkälteleistung		Schalleistung ISO3745 / ISO 3743-1
		Watts	BTU/h	
EN12900 / R452A	50 Hz / 60 Hz	2154 / 2639	7344 / 9000	79 dBA
EN12900 / R404A	50 Hz / 60 Hz	2339 / 2863	7976 / 9763	79 dBA
EN12900 / R448A	50 Hz / 60 Hz	1821 / 2228	6208 / 7599	79 dBA
EN12900 / R449A	50 Hz / 60 Hz	1821 / 2228	6208 / 7599	79 dBA



Hubvolumen (cm ³)	124,4
Nettogewicht (kg)	46.2
Ölmenge (cm ³)	1760.0
Ölsorte	P.O.E
Expansion	Kapillare/Expansionsventil
Kühlung	Belüftet
Hilfsphase (Ohm)	3.7
Strom	
Nennstrom (A)	4.6 4.8
Maximalstrom (A)	10.4 10.3
Anlaufstrom (A)	44 47
Typ Schaltanlage	TRI
Schutz	Interne
Außendurchmesser	
Ø Saugleitung	28.6 (1"1/8)
Ø Druckleitung	15.9 (5/8")
Ø Prozessleitung	6.35 (1/4")

* EN12900 : T°Verf. 40.0°C / T°Verdampf.. -35.0°C / T°Sauggastemp.. 20.0°C
T°Unterkühlung. 0.0K

Zulassungen :



NB: Tecumseh behält sich das Recht vor, die in diesem Dokument enthaltenen Informationen ohne vorherige Ankündigung zu verändern



Tecumseh

TAG2519Z	Tension TZ : 400V 3~ 50Hz / 440V 3~ 60 Hz
-----------------	--

Les performances sont données dans les conditions EN12900 :	Gaz aspirés :	20.0 °C
Condition Dew	Sous refroidissement :	0.0 K
The performance data are in EN12900 conditions :	Return gas :	20.0 °C
Dew Condition	Subcooling :	0.0 K

© 2023 Tecumseh Products Company
All rights reserved

50 Hz R452A

N°2570

4 T condensation	5 T évaporation	(°C)	-40	-35	-30	-25	-20	-15	-10
30	1 P frigorifique	(Watt)	1954	2880	4041	5471	7204	9274	11716
	2 P absorbée	(W)	1540	1894	2268	2666	3091	3547	4037
	3 I absorbée	(A)	3.56	3.94	4.39	4.91	5.49	6.12	6.78
40	1 P frigorifique	(Watt)	1355	2154	3148	4370	5857	7640	9754
	2 P absorbée	(W)	1420	1820	2241	2687	3161	3668	4210
	3 I absorbée	(A)	3.40	3.86	4.39	4.99	5.65	6.36	7.10
50	1 P frigorifique	(Watt)		1466	2279	3282	4508	5991	7765
	2 P absorbée	(W)		1688	2155	2649	3173	3729	4323
	3 I absorbée	(A)		3.69	4.30	4.98	5.71	6.50	7.32
60	1 P frigorifique	(Watt)				2258	3210	4380	5801
	2 P absorbée	(W)				2551	3123	3729	4374
	3 I absorbée	(A)				4.83	5.64	6.50	7.39

60 Hz R452A

N°2570

4 T condensation	5 T évaporation	(°C)	-40	-35	-30	-25	-20	-15	-10
30	1 P frigorifique	(Watt)	2420	3524	4864	6479	8408	10692	13370
	2 P absorbée	(W)	1889	2327	2779	3250	3750	4284	4861
	3 I absorbée	(A)	3.53	3.80	4.19	4.69	5.27	5.95	6.70
40	1 P frigorifique	(Watt)	1686	2639	3786	5164	6814	8776	11088
	2 P absorbée	(W)	1755	2242	2745	3272	3830	4425	5066
	3 I absorbée	(A)	3.31	3.68	4.16	4.75	5.42	6.18	7.02
50	1 P frigorifique	(Watt)		1804	2753	3890	5257	6892	8835
	2 P absorbée	(W)		2082	2639	3223	3841	4500	5207
	3 I absorbée	(A)		3.51	4.08	4.75	5.52	6.36	7.29
60	1 P frigorifique	(Watt)				2661	3740	5044	6614
	2 P absorbée	(W)				3104	3785	4509	5284
	3 I absorbée	(A)				4.76	5.61	6.54	7.55

1 = cooling capacity 2 = power input 3 = current 4 = condensing temperature 5 = evaporating temperature

Nota : Tecumseh se réserve le droit de modifier les informations contenues dans ce document sans préavis.

Note : Tecumseh reserves the right to change information contained in this document without notification.



Tecumseh

TAG2519Z	Tension TZ : 400V 3~ 50Hz / 440V 3~ 60 Hz
-----------------	--

Les performances sont données dans les **conditions EN12900** :
 Condition Dew
 The performance data are in **EN12900 conditions** :
 Dew Condition

Gaz aspirés : 20.0 °C
 Sous refroidissement : 0.0 K
 Return gas : 20.0 °C
 Subcooling : 0.0 K

© 2023 Tecumseh Products Company
All rights reserved

50 Hz R404A

N°2565

4 T condensation	5 T évaporation	(°C)	-40	-35	-30	-25	-20	-15	-10
30	1 P frigorifique	(Watt)	2142	3129	4356	5848	7635	9743	12199
	2 P absorbée	(W)	1649	2033	2435	2855	3296	3761	4252
	3 I absorbée	(A)	3.92	4.19	4.55	5.00	5.55	6.17	6.89
40	1 P frigorifique	(Watt)	1496	2339	3377	4638	6149	7937	10029
	2 P absorbée	(W)	1547	1971	2416	2882	3373	3890	4436
	3 I absorbée	(A)	3.72	4.09	4.54	5.08	5.71	6.43	7.23
50	1 P frigorifique	(Watt)		1597	2444	3470	4701	6166	7892
	2 P absorbée	(W)		1851	2340	2854	3395	3965	4568
	3 I absorbée	(A)		3.94	4.49	5.12	5.83	6.63	7.51
60	1 P frigorifique	(Watt)			1579	2367	3317	4456	5812
	2 P absorbée	(W)			2204	2767	3360	3985	4646
	3 I absorbée	(A)			4.44	5.16	5.96	6.84	7.80

60 Hz R404A

N°2565

4 T condensation	5 T évaporation	(°C)	-40	-35	-30	-25	-20	-15	-10
30	1 P frigorifique	(Watt)	2668	3830	5237	6917	8899	11212	13884
	2 P absorbée	(W)	2035	2503	2981	3476	3994	4540	5120
	3 I absorbée	(A)	3.80	4.09	4.50	5.01	5.62	6.30	7.06
40	1 P frigorifique	(Watt)	1865	2863	4060	5485	7167	9134	11415
	2 P absorbée	(W)	1909	2427	2958	3509	4086	4695	5341
	3 I absorbée	(A)	3.60	3.99	4.49	5.09	5.78	6.56	7.40
50	1 P frigorifique	(Watt)		1954	2938	4103	5480	7097	8982
	2 P absorbée	(W)		2279	2865	3474	4113	4786	5500
	3 I absorbée	(A)		3.85	4.44	5.13	5.91	6.77	7.70
60	1 P frigorifique	(Watt)			1897	2800	3868	5130	6614
	2 P absorbée	(W)			2699	3369	4070	4810	5594
	3 I absorbée	(A)			4.39	5.17	6.03	6.98	7.99

1 = cooling capacity 2 = power input 3 = current 4 = condensing temperature 5 = evaporating temperature

Nota : Tecumseh se réserve le droit de modifier les informations contenues dans ce document sans préavis.

Note : Tecumseh reserves the right to change information contained in this document without notification.



Tecumseh

TAG2519Z	Tension TZ : 400V 3~ 50Hz / 440V 3~ 60 Hz
-----------------	--

Les performances sont données dans les conditions EN12900 :	Gaz aspirés :	20.0 °C
Condition Dew	Sous refroidissement :	0.0 K
The performance data are in EN12900 conditions :	Return gas :	20.0 °C
Dew Condition	Subcooling :	0.0 K

50 Hz R448A (*)								
N°2951								
4 T condensation	5 T évaporation	(°C)	-35	-30	-25	-20	-15	-10
30	1 P frigorifique	(Watt)	2438	3566	4980	6713	8798	11271
	2 P absorbée	(W)	1756	2123	2511	2923	3363	3835
	3 I absorbée	(A)	3.65	4.11	4.63	5.19	5.80	6.44
40	1 P frigorifique	(Watt)	1821	2777	3982	5469	7272	9424
	2 P absorbée	(W)	1710	2118	2545	2996	3474	3984
	3 I absorbée	(A)	3.63	4.15	4.73	5.36	6.02	6.72
50	1 P frigorifique	(Watt)	1253	2045	3048	4297	5824	7664
	2 P absorbée	(W)	1600	2057	2532	3030	3555	4110
	3 I absorbée	(A)	3.50	4.11	4.76	5.46	6.19	6.96
60	1 P frigorifique	(Watt)			2222	3239	4498	6033
	2 P absorbée	(W)			2454	3007	3586	4195
	3 I absorbée	(A)			4.65	5.43	6.25	7.09

60 Hz R448A (*)								
N°2951								
4 T condensation	5 T évaporation	(°C)	-35	-30	-25	-20	-15	-10
30	1 P frigorifique	(Watt)	2983	4288	5890	7825	10126	12828
	2 P absorbée	(W)	2162	2600	3058	3542	4059	4617
	3 I absorbée	(A)	3.53	3.92	4.41	4.98	5.63	6.37
40	1 P frigorifique	(Watt)	2228	3339	4710	6375	8369	10726
	2 P absorbée	(W)	2105	2593	3099	3630	4193	4796
	3 I absorbée	(A)	3.46	3.93	4.50	5.14	5.86	6.65
50	1 P frigorifique	(Watt)	1535	2459	3605	5008	6702	8721
	2 P absorbée	(W)	1970	2518	3083	3671	4290	4948
	3 I absorbée	(A)	3.33	3.90	4.55	5.27	6.07	6.93
60	1 P frigorifique	(Watt)			2627	3776	5177	6866
	2 P absorbée	(W)			2987	3643	4329	5051
	3 I absorbée	(A)			4.58	5.40	6.28	7.21

1 = cooling capacity 2 = power input 3 = current 4 = condensing temperature 5 = evaporating temperature

(*) Veuillez vous référer strictement aux Recommandations d'Utilisation et Bulletins Marketing Tecumseh du fait de la température de reflux élevée pour les applications LBP.
 (*) Due to very high discharge temperature especially on LBP conditions, please strictly refer to Tecumseh Guidelines & Marketing Bulletin when using this refrigerant.

Nota : Tecumseh se réserve le droit de modifier les informations contenues dans ce document sans préavis.
Note : Tecumseh reserves the right to change information contained in this document without notification.

© 2023 Tecumseh Products Company
All rights reserved



Tecumseh

TAG2519Z	Tension TZ : 400V 3~ 50Hz / 440V 3~ 60 Hz
-----------------	--

Les performances sont données dans les conditions EN12900 :	Gaz aspirés :	20.0 °C
Condition Dew	Sous refroidissement :	0.0 K
The performance data are in EN12900 conditions :	Return gas :	20.0 °C
Dew Condition	Subcooling :	0.0 K

50 Hz R449A (*)								
N°2695								
4 T condensation	5 T évaporation	(°C)	-35	-30	-25	-20	-15	-10
30	1 P frigorifique	(Watt)	2438	3566	4980	6713	8798	11271
	2 P absorbée	(W)	1756	2123	2511	2923	3363	3835
	3 I absorbée	(A)	3.65	4.11	4.63	5.19	5.80	6.44
40	1 P frigorifique	(Watt)	1821	2777	3982	5469	7272	9424
	2 P absorbée	(W)	1710	2118	2545	2996	3474	3984
	3 I absorbée	(A)	3.63	4.15	4.73	5.36	6.02	6.72
50	1 P frigorifique	(Watt)	1253	2045	3048	4297	5824	7664
	2 P absorbée	(W)	1600	2057	2532	3030	3555	4110
	3 I absorbée	(A)	3.50	4.11	4.76	5.46	6.19	6.96
60	1 P frigorifique	(Watt)			2222	3239	4498	6033
	2 P absorbée	(W)			2454	3007	3586	4195
	3 I absorbée	(A)			4.65	5.43	6.25	7.09

60 Hz R449A (*)								
N°2695								
4 T condensation	5 T évaporation	(°C)	-35	-30	-25	-20	-15	-10
30	1 P frigorifique	(Watt)	2983	4288	5890	7825	10126	12828
	2 P absorbée	(W)	2162	2600	3058	3542	4059	4617
	3 I absorbée	(A)	3.53	3.92	4.41	4.98	5.63	6.37
40	1 P frigorifique	(Watt)	2228	3339	4710	6375	8369	10726
	2 P absorbée	(W)	2105	2593	3099	3630	4193	4796
	3 I absorbée	(A)	3.46	3.93	4.50	5.14	5.86	6.65
50	1 P frigorifique	(Watt)	1535	2459	3605	5008	6702	8721
	2 P absorbée	(W)	1970	2518	3083	3671	4290	4948
	3 I absorbée	(A)	3.33	3.90	4.55	5.27	6.07	6.93
60	1 P frigorifique	(Watt)			2627	3776	5177	6866
	2 P absorbée	(W)			2987	3643	4329	5051
	3 I absorbée	(A)			4.58	5.40	6.28	7.21

1 = cooling capacity 2 = power input 3 = current 4 = condensing temperature 5 = evaporating temperature

(*) Veuillez vous référer strictement aux Recommandations d'Utilisation et Bulletins Marketing Tecumseh du fait de la température de reflux élevée pour les applications LBP.
 (*) Due to very high discharge temperature especially on LBP conditions, please strictly refer to Tecumseh Guidelines & Marketing Bulletin when using this refrigerant.

Nota : Tecumseh se réserve le droit de modifier les informations contenues dans ce document sans préavis.
Note : Tecumseh reserves the right to change information contained in this document without notification.

© 2023 Tecumseh Products Company
All rights reserved