



Tecumseh

Kompressor
Spannungscode : TZ

TAJ9510Z-TZ

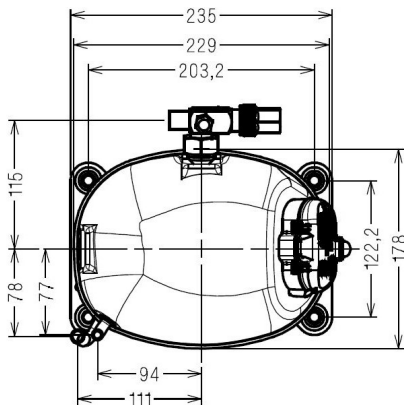
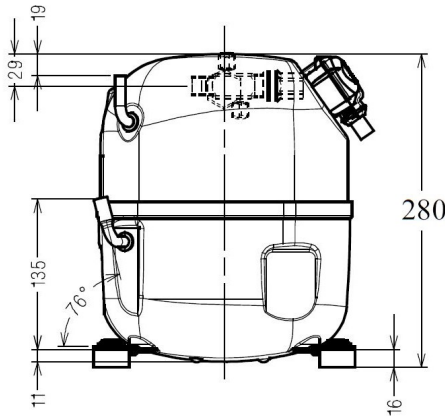
Gewerbliche Kühlung (Normalk.) (MHP)

400V 3~ 50Hz / 440V 3~ 60 Hz

R452A / R404A / R448A / R449A

AJK510Z-TZ1C

Bedingungen	Frequenz	Nennkälteleistung		Schalleistung ISO3745 / ISO 3743-1
		Watts	BTU/h	
EN12900_MHP / R452A	50 Hz / 60 Hz	1420 / 1697	4842 / 5785	60 dBA
EN12900_MHP / R404A	50 Hz / 60 Hz	1460 / 1745	4980 / 5950	60 dBA
EN12900_MHP / R448A	50 Hz / 60 Hz	1348 / 1611	4597 / 5492	60 dBA
EN12900_MHP / R449A	50 Hz / 60 Hz	1348 / 1611	4597 / 5492	60 dBA



Hubvolumen (cm³)	18,3
Nettogewicht (kg)	20,0
Ölmenge (cm³)	475,0
Ölsorte	P.O.E
Expansion	Kapillare/Expansionsventil
Kühlung	Belüftet
Hilfsphase (Ohm)	15,3
Strom	
Nennstrom (A)	2.1 2.2
Maximalstrom (A)	3.8 4.3
Anlaufstrom (A)	14.5 14.5
Typ Schaltanlage	TRI
Schutz	Interne
Außendurchmesser	
Ø Saugleitung	15.9 (5/8")
Ø Druckleitung	7.9 (5/16")
Ø Prozessleitung	6.35 (1/4")

* EN12900_MHP : T°Verf. 45.0°C / T°Verdampf.. -10.0°C / T°Sauggastemp.. 20.0°C
T°Unter Kühlung. 0.0K

Zulassungen :



NB: Tecumseh behält sich das Recht vor, die in diesem Dokument enthaltenen Informationen ohne vorherige Ankündigung zu verändern



Tecumseh

TAJ9510Z-TZ	Tension TZ : 400V 3~ 50Hz / 440V 3~ 60 Hz
--------------------	--

Les performances sont données dans les conditions EN12900_MHP :	Gaz aspirés :	20.0 °C
Condition Dew	Sous refroidissement :	0.0 K
The performance data are in EN12900_MHP conditions :	Return gas :	20.0 °C
Dew Condition	Subcooling :	0.0 K

50 Hz R452A											
											N°2434
4 T condensation	5 T évaporation	(°C)	-25	-20	-15	-10	-5	0	5	10	15
30	1 P frigorifique	(Watt)	917	1181	1496	1867	2304	2812	3400	4076	4846
	2 P absorbée	(W)	555	617	675	727	773	815	851	882	907
	3 I absorbée	(A)	1.35	1.42	1.48	1.53	1.58	1.63	1.68	1.72	1.76
40	1 P frigorifique	(Watt)	730	971	1249	1571	1945	2378	2878	3452	4108
	2 P absorbée	(W)	568	650	726	797	862	921	975	1023	1065
	3 I absorbée	(A)	1.33	1.43	1.52	1.61	1.70	1.78	1.86	1.94	2.01
50	1 P frigorifique	(Watt)		750	992	1266	1578	1936	2349	2822	3365
	2 P absorbée	(W)		658	757	851	938	1019	1094	1163	1226
	3 I absorbée	(A)		1.42	1.55	1.67	1.79	1.91	2.03	2.14	2.25
60	1 P frigorifique	(Watt)			722	948	1199	1483	1808	2181	2610
	2 P absorbée	(W)			762	882	995	1101	1202	1296	1383
	3 I absorbée	(A)			1.55	1.71	1.87	2.03	2.18	2.32	2.47

60 Hz R452A											
											N°2434
4 T condensation	5 T évaporation	(°C)	-25	-20	-15	-10	-5	0	5	10	15
30	1 P frigorifique	(Watt)	1074	1413	1799	2241	2747	3328	3993	4751	5612
	2 P absorbée	(W)	681	767	846	922	995	1067	1140	1215	1296
	3 I absorbée	(A)	1.31	1.40	1.50	1.59	1.68	1.77	1.86	1.94	2.02
40	1 P frigorifique	(Watt)	815	1135	1488	1882	2327	2832	3407	4060	4802
	2 P absorbée	(W)	681	793	896	993	1085	1174	1261	1349	1438
	3 I absorbée	(A)	1.28	1.41	1.55	1.67	1.80	1.92	2.04	2.16	2.28
50	1 P frigorifique	(Watt)		849	1165	1508	1887	2312	2793	3338	3957
	2 P absorbée	(W)		787	923	1049	1169	1282	1392	1500	1608
	3 I absorbée	(A)		1.40	1.57	1.73	1.89	2.05	2.21	2.37	2.52
60	1 P frigorifique	(Watt)			836	1124	1434	1775	2157	2590	3083
	2 P absorbée	(W)			911	1075	1230	1377	1518	1655	1789
	3 I absorbée	(A)			1.57	1.77	1.97	2.16	2.36	2.55	2.74

1 = cooling capacity 2 = power input 3 = current 4 = condensing temperature 5 = evaporating temperature

Nota : Tecumseh se réserve le droit de modifier les informations contenues dans ce document sans préavis.

Note : Tecumseh reserves the right to change information contained in this document without notification.

© 2023 Tecumseh Products Company
All rights reserved



Tecumseh

TAJ9510Z-TZ	Tension TZ : 400V 3~ 50Hz / 440V 3~ 60 Hz
--------------------	--

Les performances sont données dans les **conditions EN12900_MHP** :
 Condition Dew
 The performance data are in **EN12900_MHP conditions** :
 Dew Condition

Gaz aspirés : 20.0 °C
 Sous refroidissement : 0.0 K
 Return gas : 20.0 °C
 Subcooling : 0.0 K

50 Hz R404A											
N°224EU-TZ											
4 T condensation	5 T évaporation	(°C)	-25	-20	-15	-10	-5	0	5	10	15
30	1 P frigorifique	(Watt)	978	1246	1562	1935	2371	2876	3458	4125	4882
	2 P absorbée	(W)	588	651	709	761	807	848	882	911	933
	3 I absorbée	(A)	1.43	1.50	1.55	1.61	1.66	1.70	1.74	1.77	1.81
40	1 P frigorifique	(Watt)	780	1023	1300	1620	1989	2415	2903	3462	4098
	2 P absorbée	(W)	605	688	765	836	900	958	1010	1055	1094
	3 I absorbée	(A)	1.42	1.51	1.60	1.69	1.77	1.85	1.93	2.00	2.06
50	1 P frigorifique	(Watt)		791	1030	1298	1602	1947	2343	2795	3310
	2 P absorbée	(W)		703	803	895	981	1061	1133	1198	1257
	3 I absorbée	(A)		1.51	1.64	1.76	1.88	1.99	2.10	2.20	2.30
60	1 P frigorifique	(Watt)			749	966	1205	1472	1775	2121	2517
	2 P absorbée	(W)			814	933	1044	1148	1245	1335	1417
	3 I absorbée	(A)			1.66	1.81	1.97	2.11	2.26	2.39	2.53

60 Hz R404A											
N°224EU-TZ											
4 T condensation	5 T évaporation	(°C)	-25	-20	-15	-10	-5	0	5	10	15
30	1 P frigorifique	(Watt)	1145	1490	1879	2322	2827	3404	4061	4808	5653
	2 P absorbée	(W)	721	809	890	966	1039	1110	1182	1255	1332
	3 I absorbée	(A)	1.38	1.48	1.58	1.67	1.76	1.84	1.93	2.00	2.08
40	1 P frigorifique	(Watt)	872	1196	1549	1941	2380	2875	3436	4071	4789
	2 P absorbée	(W)	727	840	945	1042	1134	1221	1307	1391	1477
	3 I absorbée	(A)	1.36	1.50	1.63	1.76	1.88	2.00	2.12	2.23	2.34
50	1 P frigorifique	(Watt)		895	1209	1546	1915	2325	2786	3305	3893
	2 P absorbée	(W)		841	978	1105	1223	1335	1442	1546	1648
	3 I absorbée	(A)		1.49	1.66	1.82	1.98	2.14	2.29	2.44	2.58
60	1 P frigorifique	(Watt)			867	1145	1441	1762	2119	2519	2972
	2 P absorbée	(W)			974	1138	1292	1436	1573	1705	1832
	3 I absorbée	(A)			1.67	1.87	2.06	2.25	2.44	2.63	2.81

1 = cooling capacity 2 = power input 3 = current 4 = condensing temperature 5 = evaporating temperature

Nota : Tecumseh se réserve le droit de modifier les informations contenues dans ce document sans préavis.

Note : Tecumseh reserves the right to change information contained in this document without notification.

© 2023 Tecumseh Products Company
All rights reserved



Tecumseh

TAJ9510Z-TZ	Tension TZ : 400V 3~ 50Hz / 440V 3~ 60 Hz
--------------------	--

Les performances sont données dans les **conditions EN12900_MHP** :
 Condition Dew
 The performance data are in **EN12900_MHP conditions** :
 Dew Condition

Gaz aspirés : 20.0 °C
 Sous refroidissement : 0.0 K
 Return gas : 20.0 °C
 Subcooling : 0.0 K

© 2023 Tecumseh Products Company
All rights reserved

50 Hz R448A (*)

N°2895

4 T condensation	5 T évaporation	(°C)	-25	-20	-15	-10	-5	0	5	10	15
30	1 P frigorifique	(Watt)	808	1067	1376	1742	2175	2683	3275	3957	4740
	2 P absorbée	(W)	517	575	629	679	724	765	801	830	853
	3 I absorbée	(A)	1.26	1.32	1.38	1.43	1.49	1.53	1.58	1.62	1.65
40	1 P frigorifique	(Watt)		881	1158	1480	1858	2299	2811	3404	4085
	2 P absorbée	(W)		610	681	748	810	868	919	965	1004
	3 I absorbée	(A)		1.34	1.43	1.51	1.60	1.68	1.76	1.83	1.89
50	1 P frigorifique	(Watt)			935	1215	1539	1915	2351	2855	3437
	2 P absorbée	(W)			715	805	889	968	1042	1108	1168
	3 I absorbée	(A)			1.46	1.58	1.70	1.82	1.93	2.04	2.14
60	1 P frigorifique	(Watt)				950	1222	1535	1896	2315	2798
	2 P absorbée	(W)				839	951	1057	1157	1251	1337
	3 I absorbée	(A)				1.63	1.79	1.94	2.10	2.24	2.39

60 Hz R448A (*)

N°2895

4 T condensation	5 T évaporation	(°C)	-25	-20	-15	-10	-5	0	5	10	15
30	1 P frigorifique	(Watt)	946	1276	1654	2090	2594	3176	3846	4613	5489
	2 P absorbée	(W)	635	714	789	861	932	1002	1073	1145	1219
	3 I absorbée	(A)	1.22	1.31	1.40	1.49	1.58	1.66	1.75	1.83	1.90
40	1 P frigorifique	(Watt)		1031	1379	1773	2222	2737	3327	4003	4774
	2 P absorbée	(W)		744	841	933	1020	1106	1189	1272	1356
	3 I absorbée	(A)		1.33	1.45	1.57	1.69	1.81	1.93	2.04	2.15
50	1 P frigorifique	(Watt)			1097	1448	1841	2287	2795	3377	4042
	2 P absorbée	(W)			872	993	1108	1219	1326	1430	1532
	3 I absorbée	(A)			1.48	1.64	1.80	1.95	2.11	2.26	2.40
60	1 P frigorifique	(Watt)				1126	1461	1837	2262	2749	3306
	2 P absorbée	(W)				1023	1176	1322	1462	1597	1729
	3 I absorbée	(A)				1.68	1.88	2.08	2.27	2.46	2.65

1 = cooling capacity 2 = power input 3 = current 4 = condensing temperature 5 = evaporating temperature

(*) Veuillez vous référer strictement aux Recommandations d'Utilisation et Bulletins Marketing Tecumseh du fait de la température de refoulement élevée pour les applications LBP.

(*) Due to very high discharge temperature especially on LBP conditions, please strictly refer to Tecumseh Guidelines & Marketing Bulletin when using this refrigerant.

Nota : Tecumseh se réserve le droit de modifier les informations contenues dans ce document sans préavis.

Note : Tecumseh reserves the right to change information contained in this document without notification.



Tecumseh

TAJ9510Z-TZ	Tension TZ : 400V 3~ 50Hz / 440V 3~ 60 Hz
--------------------	--

Les performances sont données dans les conditions EN12900_MHP :	Gaz aspirés :	20.0 °C
Condition Dew	Sous refroidissement :	0.0 K
The performance data are in EN12900_MHP conditions :	Return gas :	20.0 °C
Dew Condition	Subcooling :	0.0 K

50 Hz R449A (*)											
											N°2414
4 T condensation	5 T évaporation	(°C)	-25	-20	-15	-10	-5	0	5	10	15
30	1 P frigorifique	(Watt)	808	1067	1376	1742	2175	2683	3275	3957	4740
	2 P absorbée	(W)	517	575	629	679	724	765	801	830	853
	3 I absorbée	(A)	1.26	1.32	1.38	1.43	1.49	1.53	1.58	1.62	1.65
40	1 P frigorifique	(Watt)		881	1158	1480	1858	2299	2811	3404	4085
	2 P absorbée	(W)		610	681	748	810	868	919	965	1004
	3 I absorbée	(A)		1.34	1.43	1.51	1.60	1.68	1.76	1.83	1.89
50	1 P frigorifique	(Watt)			935	1215	1539	1915	2351	2855	3437
	2 P absorbée	(W)			715	805	889	968	1042	1108	1168
	3 I absorbée	(A)			1.46	1.58	1.70	1.82	1.93	2.04	2.14
60	1 P frigorifique	(Watt)				950	1222	1535	1896	2315	2798
	2 P absorbée	(W)				839	951	1057	1157	1251	1337
	3 I absorbée	(A)				1.63	1.79	1.94	2.10	2.24	2.39

60 Hz R449A (*)											
											N°2414
4 T condensation	5 T évaporation	(°C)	-25	-20	-15	-10	-5	0	5	10	15
30	1 P frigorifique	(Watt)	946	1276	1654	2090	2594	3176	3846	4613	5489
	2 P absorbée	(W)	635	714	789	861	932	1002	1073	1145	1219
	3 I absorbée	(A)	1.22	1.31	1.40	1.49	1.58	1.66	1.75	1.83	1.90
40	1 P frigorifique	(Watt)		1031	1379	1773	2222	2737	3327	4003	4774
	2 P absorbée	(W)		744	841	933	1020	1106	1189	1272	1356
	3 I absorbée	(A)		1.33	1.45	1.57	1.69	1.81	1.93	2.04	2.15
50	1 P frigorifique	(Watt)			1097	1448	1841	2287	2795	3377	4042
	2 P absorbée	(W)			872	993	1108	1219	1326	1430	1532
	3 I absorbée	(A)			1.48	1.64	1.80	1.95	2.11	2.26	2.40
60	1 P frigorifique	(Watt)				1126	1461	1837	2262	2749	3306
	2 P absorbée	(W)				1023	1176	1322	1462	1597	1729
	3 I absorbée	(A)				1.68	1.88	2.08	2.27	2.46	2.65

1 = cooling capacity 2 = power input 3 = current 4 = condensing temperature 5 = evaporating temperature

(*) Veuillez vous référer strictement aux Recommandations d'Utilisation et Bulletins Marketing Tecumseh du fait de la température de refoulement élevée pour les applications LBP.
 (*) Due to very high discharge temperature especially on LBP conditions, please strictly refer to Tecumseh Guidelines & Marketing Bulletin when using this refrigerant.

Nota : Tecumseh se réserve le droit de modifier les informations contenues dans ce document sans préavis.
Note : Tecumseh reserves the right to change information contained in this document without notification.

© 2023 Tecumseh Products Company
All rights reserved